

Gaststätte

an der Spree



in der Kreisstadt Beeskow

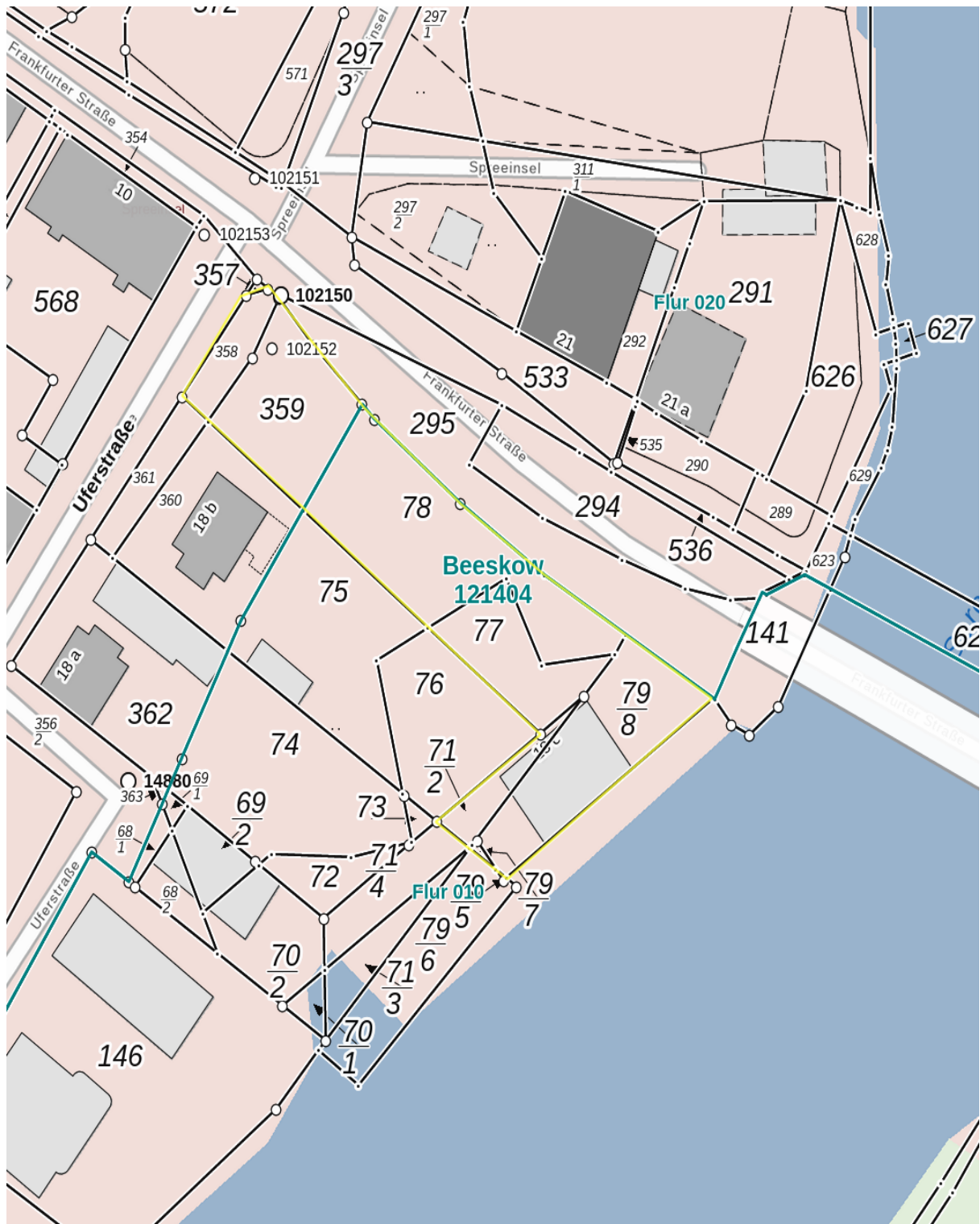
Ansprechpartner: Steffen Schulze Tel. 03366 42220 oder steffen.schulze@beeskow.de

Lagebeschreibung:

Die Gaststätte befindet sich direkt an der Spree auf einer kleinen Insel „Fischerkietz“, an der Frankfurter Straße, keine 400 m bis zur Stankt Marienkirche der historischen Kreisstadt Beeskow. In der ca. 750 Jahre alten Kleinstadt leben rund 8.800 Einwohner. Durch die Stadt verlaufen die Bundesstraßen 87, 246 und die 168. Die Bundesautobahn A 12 Berlin – Frankfurt/Oder ist durch die Anschlussstellen Frankfurt/Oder und Fürstenwalde mit dem PKW in einer halben Stunde zu erreichen. Weiterhin verfügt Beeskow über einen Bahnhof mit den Anschlussstrecken Frankfurt/Oder und Königs Wusterhausen. Durch das gut ausgebaute Radwandernetz, der Lage an der Spree und der historischen Altstadt wächst auch die Bedeutung des Tourismus in Beeskow ständig an. Es gibt zahlreiche Einkaufsmöglichkeiten, Schulen, Kindergärten sowie medizinische Einrichtungen. Als Kreisstadt des Landkreises Oder-Spree befindet sich in Beeskow auch der Verwaltungssitz der Kreisverwaltung. Beeskow liegt ca. 80 km südöstlich vom Stadtzentrum Berlins, umgeben von zahlreichen Seen und einer idyllischen Wald- und Wiesenlandschaft.



Flurkarte



Beschreibung:

Verpachtet wird eine Gaststätte, mit großem Terrassenbereich in Blickrichtung zur Spree und eine Stellfläche für ca. 15 PKWs. Das Objekt wurde ca. 1990 gebaut und verfügt über eine ca. 511 m² Nutzfläche. Die Gaststätte wird leer übergeben und kann ab sofort verpachtet werden.

Im Erdgeschoss erwartet Sie ein großzügiger Eingangsbereich in hellen und freundlichen Farben gehalten. Der Hauptgastraum hat eine Kapazität von ca. 20 Sitzplätzen, je nach Bestuhlung. Von hieraus gelangen Sie auch zum Außenbereich mit direktem Blick auf die Spree. Circa 70 Sitzplätze sind hier in den Sommermonaten zusätzlich nutzbar. Hinter dem Gastraum befindet sich die Küche. Sie ist aufgeteilt in eine Spülküche, ein kleines Lager und die Hauptküche. Alle Räume sind nach den hygienischen Vorgaben gefliest, haben eine separate Lüftungsanlage und zusätzlich ebenfalls von der Spülküche einen Ausgang auf die Terrasse.

Im Erdgeschoss befinden sich zudem zwei kleine Lagerräume neben dem Haupteingang und das Herren-WC. Letzteres wurde vor ca. 3 Jahren komplett modernisiert. Großformatige helle Fliese, ein großer Waschtisch und ein separates Urinal verleihen ihm einen modernen Stil.

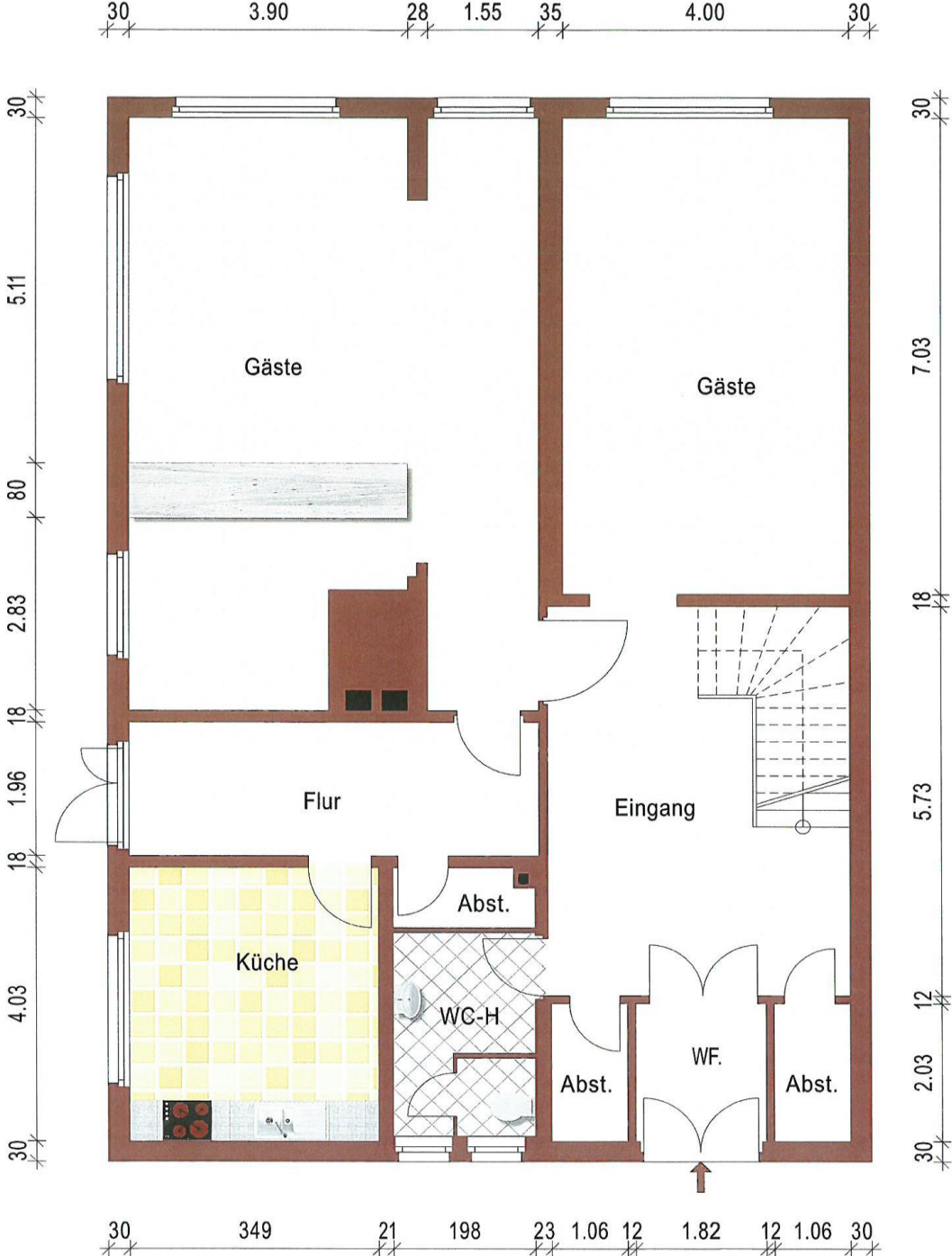
Das Obergeschoss ist relativ offengehalten. Ein weiterer großer Gastraum bildet den Mittelpunkt der Etage. Er ist mit hellem Laminat und moderner Tapete, ebenfalls erst kürzlich, modernisiert worden. Weiterhin befindet sich auf der Ebene ein Büro, ein Aufenthaltsraum mit WC für das Personal und ein, mit ca. 30 m² relativ großes, Lager. Dieser Raum kann aber auch in die Gaststättennutzung integriert werden. Vervollständigt wird das Obergeschoss durch das Damen-WC. Es wurde ebenfalls im Stil des Herren-WC modernisiert.

Es wurden in den vergangenen Jahren bereits umfangreiche Modernisierungsmaßnahmen durchgeführt. Hierzu zählen der Anstrich der Fassade, die Modernisierung der Sanitärbereiche, der Austausch der Gasheizung und die malerische Instandsetzung des Innenbereichs.

Zur Gaststätte gehört ein Schwimmsteg, an dem je nach Größe, bis zu vier Boote anlegen können.

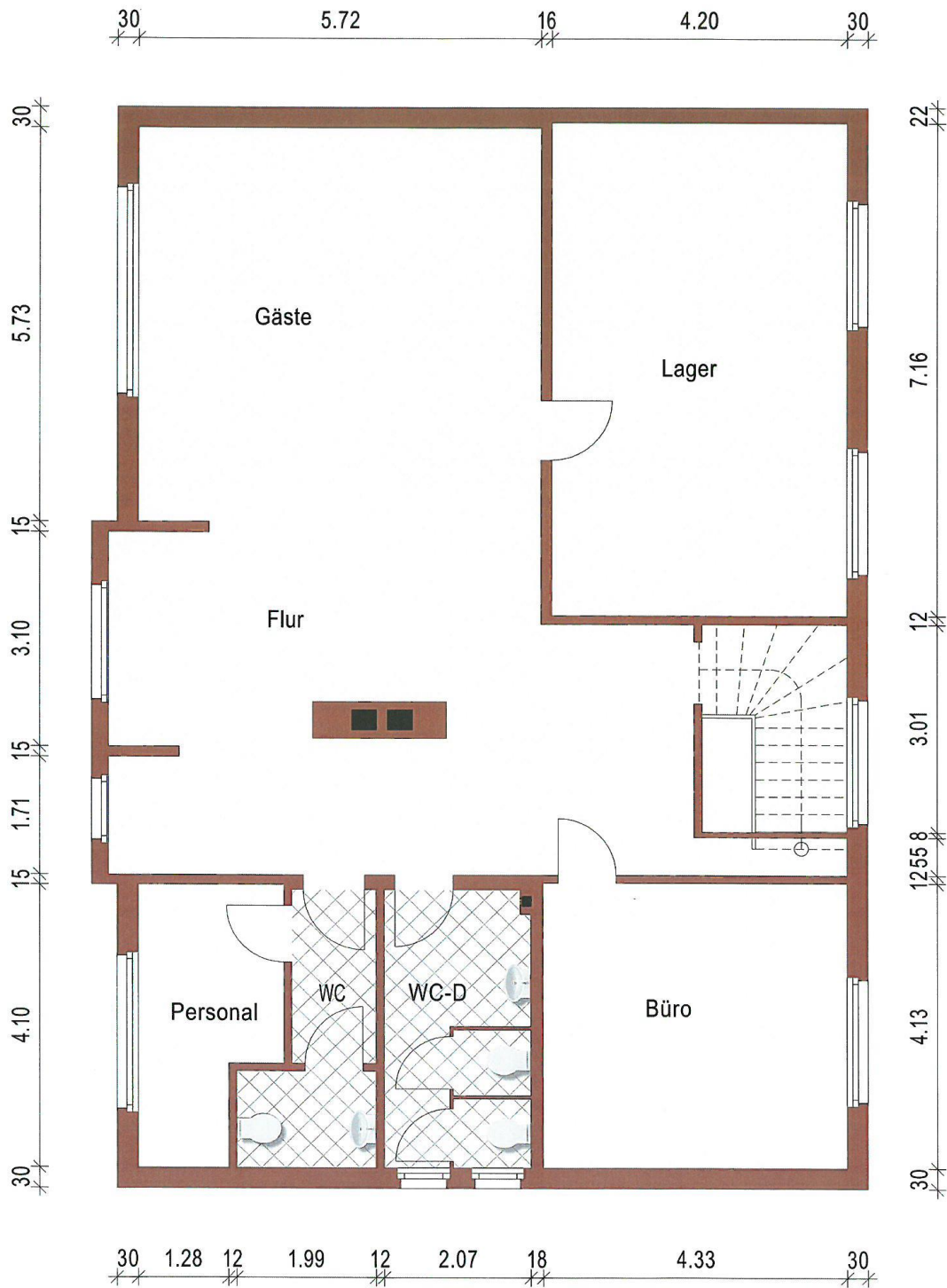


Grundriss:



Erdgeschoss

Alle Maße sind ca.-Maße, für die Richtigkeit der Maße und sonstiger Angaben kann keine Gewährleistung übernommen werden.



Obergeschoss

Alle Maße sind ca.-Maße, für die Richtigkeit der Maße und sonstiger Angaben kann keine Gewährleistung übernommen werden.

Bilder:





Daten:

Objektart	Gastgewerbe
Objektyp	Gaststätte
Nutzungsart	Gewerbe
Vermarktungsart	Pacht
PLZ	15848
Ort	Beeskow
Land	Deutschland
Nutzfläche Gebäude	511 m ²
Pachtfläche	1.607 m ²
Boden	Fliesen, Laminat, Stein
Heizungsart	Gasheizung
Baujahr ca.	1990
Parkplatz	15 Stellplätze
Verfügbar ab	ab sofort

