

BESTAND

Biotypen

01 Fließgewässer

- 011 Bäche und kleine Flüsse
- 012 Flüsse und Ströme
- 013 Öden
- 0120 Schwimm- und Unterwasserpflanzen-Vegetation in Fließgewässern
- 012 Röhrichtgesellschaften an Fließgewässern

02 Stillgewässer

- 0210 Seen
- 0211 Altsenken von Fließgewässern
- 0212 perennierende Klingerwässer (Deckungsgrad < 10%)
- 0215 Grabenwässer, Abzugsgräben
- 0220 Schwimm- und Unterwasserpflanzen-Gesellschaften in Stagnationswässern
- 0223 Röhrichtgesellschaften an Stagnationswässern

03 Anthropogen Robbenstandorte und Rudeflächen

- 0310 vegetationsfreie und -arme Robbenstandorte (Deckungsgrad < 10%)
- 0320 isolierte Pionier-, Gras- und Staudenfluren
- 0330 sonstige Spontanvegetation auf Sand- und Kiesflächen
- 0340 künstlich begründete Gras- und Staudenfluren (Kraut- und Feuchtwiesenstandorten ohne wirtschaftliche Nutzung (keine Grünland- und Ackertypen))

04 Moore und Sümpfe

- 0400 Gehölmzoo-Moore und Sümpfe (Sohlbedeckung > 10%)
- 0402 Röhrichte und Binsenbestände in Mooren und Sümpfen (Sohlbedeckung > 10%, Deckung der Röhricht- und Binsenarten > 30%)
- 0403 Seggenbestände in Mooren und Sümpfen (Sohlbedeckung > 10%, Deckung der Seggen > 30%)
- 0410 Feuchtwiesen
- 0475 Faulbüsch- und Faulbaum-Weddingbüsche
- 0478 sonstige Moorvegetation (nicht differenzierbar nach Bestandesvorrat Alter oder Arten nicht erkennbar)

05 Gras- und Staudenfluren

- 0510 Feuchtwiesen und Feuchtwiesen
- 0511 Feuchtwiesen und Feuchtwiesen
- 0512 Trockenrasen
- 0513 Grünlandbrachen
- 0514 Staudenfluren und -räume
- 0515 Intensivgrünland incl. Intensivwiesen
- 0516 Ziergras-/Schmieren

07 Laubgehölze, Feldgehölze, Alleen, Baumreihen

- 0710 fällige Laubgehölze
- 0713 Hecken und Windschutzstreifen
- 0714 Alleen
- 0714 Baumreihen
- 0717 fällige Obstbestände (Struobstbäume)
- 0719 standorttypischer Gehölzsaum an Gewässern

08 Wälder und Forste

- 0810 Moor- und Bruchwälder
- 0811 Eichen-Wälder
- 0812 Pappel-/Weiden-/Weichholzwälder
- 0820 Rodungen, Blößen, junge Aufforstungen
- 0828 Vorwälder
- 0829 naturnahe Laubwälder und Laub-Nadel-Mischwälder mit heimischen Baumarten
- 0831 Eichenbestand (Eisliche, Traubeneiche)
- 0832 Buchenbestand
- 0834 Robinienbestand
- 0835 Parkbestand
- 0837 Eichenbestand
- 0838 Birkenbestand
- 0839 sonstige Laubholzbestände (inkl. Rotleiche) oder Hauptbaumart nicht erkannt

09 Acker

- 0913 neuern genutzte Äcker
- 0914 Ackerbrachen
- 0915 Wildäcker

10 Grün- und Freizeitanlagen

- 1010 Parkanlagen und Freizeitanlagen (inkl. Freizeitanlagen)
- 1011 Gärten und Gartenanlagen, Grabmal
- 1015 Kleingartenanlagen
- 1017 offene Sport- und Erholungsanlagen
- 1020 Sportplätze
- 1024 Dorfanger
- 1025 Wohn- und Ferienausbau, Ferienlager

11 Sonderbiotope

- 1120 trockene Gruben
- 1125 Baumstümpfe, Erwerbsgartenbau

12 besetzte Gebiete, Verkehrsanlagen und Sonderflächen

- 1222 Blockbebauung
- 1224 Zellenbebauung
- 1225 Großformbebauung, Hochhauskomplexe
- 1226 Einzel- und Reihenbauweise
- 1229 Dörfliche Bebauung / Dörfer
- 1230 Industrie-, Gewerbe-, Handels- und Dienstleistungsfunktionen, Betriebsflächen
- 1231 Industrie-, Gewerbe-, Handels- und Dienstleistungsfunktionen (in Betrieben)
- 1232 Industrie- und Gewerbeflächen
- 1233 Gemeindeflächen (Kindergärten, Schulen, Kleinarbeitsplätze etc.)
- 1240 Landwirtschaft und Tierhaltung
- 1242 gedeckte industrielle Landwirtschaft
- 1243 Landwirtschaftsflächen
- 1244 Lagerflächen
- 1251 Wasserwerke
- 1252 Kläranlage und Energiegewinnung
- 1254 Lagerflächen
- 1255 Landwirtschaftliche Absetz-, Gülle- und Spülbecken
- 1261 Straßen
- 1262 überwegene versiegelte Stadtplätze und Promenaden
- 1264 Parkanlagen
- 1265 Wege
- 1266 Bahnanlagen
- 1268 Hafenanlagen und Schiffsanlagen, Anlegestellen (inkl. Sportbootschlitten), Wehre
- 1269 großflächige Geragelkomplexe
- 1271 Industrie-, Bau- und sonstige Depots
- 1273 Bauflächen / Baustellen
- 1274 Lagerflächen
- 1281 historische Bauwerke und Anlagen
- 1282 historische Sonderbauflächen
- 1283 sonstige Bauwerke

Schutzgebiete

Europäische Schutzgebiete

- FFH-Gebiete
- Naturschutzgebiet
- Naturpark
- geschützter Landschaftsbestandteil
- potenziell geschütztes Biotope

Nationale Schutzgebiete

- Landschaftsschutzgebiet
- Naturpark
- geschützter Landschaftsbestandteil
- potenziell geschütztes Biotope

BEWERTUNG

Freiraumbund

- Vorranggebiet Regionaler Freiraumbund
- Nationale Lebensraumachse/-korridore

Waldfunktionen

- Wald mit hoher ökologischer Bedeutung
- Keine Waldfläche im waldarmen Gebiet

VORBELASTUNGEN

- Querbauwerk in Fließgewässern
- Lineare Emissionsquelle (Bundes-/Landesstraße)

SONSTIGE DARSTELLUNGEN

- Grenze des Plangebietes

Quellen

- Landesamt für Umwelt Brandenburg: Flächendeckende Biotope- und Landschaftsinventur (BTL) im Land Brandenburg (2016-Biotopeplan)
- Umwelt- und Naturschutzbehörde Landes- und Regionalplanung
- Regionale Planungsgemeinschaft Ostland-Spre-Ingolter Regionalplan Ostland-Spre (Vorentwurf)
- Bundesamt für Naturschutz: BfN Lebensraumverzeichnis
- Landesbetrieb Forst Brandenburg
- Fugmann, Jens: Fortw. im Auftrag des Landes Ost-Spre: Landschaftsrahmenplan Landes Ost-Spre
- Landesamt für Umwelt; Abteilung Wasserwirtschaft

0 125 250 500 750 1.000 Meter

Projekt: **Landschaftsplan Beeskow**

Planbezeichnung: 1. Potenziellkarte Schutzgüter, Tiere, Pflanzen und biologische Vielfalt Teilplan Nord

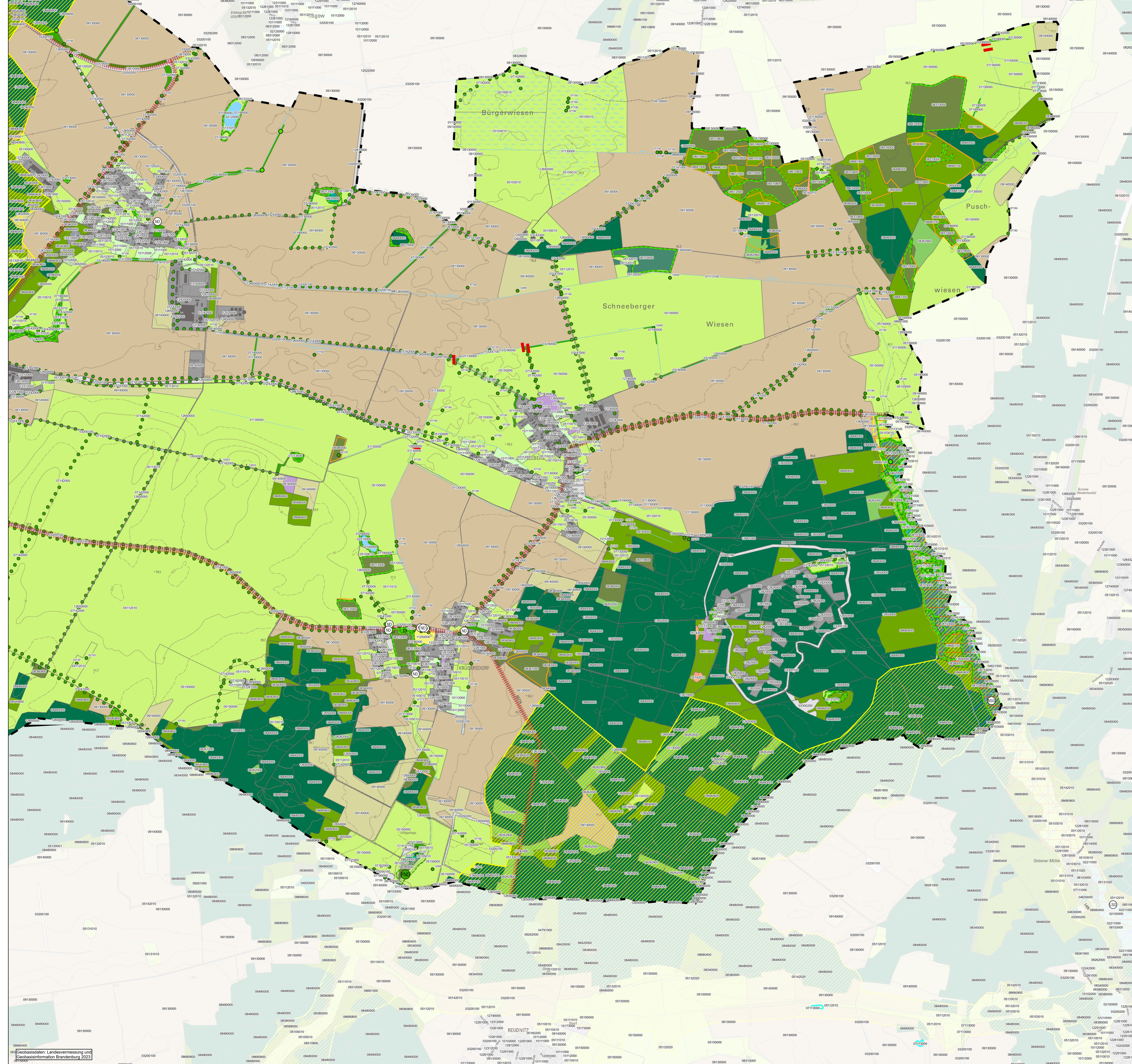
Planungsträger: Stadt Beeskow, Berliner Straße 30, 15848 Beeskow

Planung: Planungsbüro Schubert GmbH & Co. KG, Rumpelstraße 1, 01454 Radeberg, Tel. 03528 41960, info@pb-schubert.de

LPH: VORLÄUFIGE FASSUNG

gez.: MM/RD/ML, Blattgröße: 970 / 730 (0,71 m²), Plandatum: 30.08.2024, DIN: -

Projektnr.: F22148, Maßstab: 1:10.000, Maßstab: Fb / LPH / Plannr.: F / 3 / 1-1, Index: -



BESTAND

Biotypen

01 Fließgewässer

- 011 Bäche und kleine Flüsse
- 012 Flüsse und Ströme
- 013 Gräben
- 010 Schwimm- und Unterwasserpflanzen-Vegetation in Fließgewässern
- 012 Röhrichtgesellschaften an Fließgewässern

02 Stillgewässer

- 0210 Seen
- 0211 Altsenken von Fließgewässern
- 0212 Stenoregenerale Gewässer
- 0213 Grünlandgewässer, Abgabugassen
- 0220 Schwimm- und Unterwasserpflanzen-Gesellschaften in Stillegewässern
- 0221 Röhrichtgesellschaften an Stillegewässern

03 Anthropogenen Robbenstandorte und Rudeflächen

- 0310 vegetationsfreie und -arme Robbenstandorte (Deckungsgrad < 10%)
- 0320 isolierte Pionier-, Gras- und Staudenfluren
- 0330 sonstige Spontanvegetation auf Sekundärstandorten ohne wirtschaftliche Nutzung (keine Grünland- und Ackertypen)
- 0340 künstlich begründete Gras- und Staudenfluren (Krautarten) auf Sekundärstandorten ohne wirtschaftliche Nutzung (keine Grünland- und Ackertypen)

04 Moore und Sümpfe

- 0400 Gebüschige Moore und Sümpfe (Sümpfbildung < 10%)
- 0402 Röhrichte und Binsenbestände in Mooren und Sümpfen (Sümpfbildung > 10%, Deckung der Röhrichte und Binsenstandorte > 30%)
- 0403 Seggenbestände in Mooren und Sümpfen (Sümpfbildung > 10%, Deckung der Seggen > 30%)
- 0475 Faulbüschel und Faulbaum-Weidenbüschel
- 0476 Faulbüschel und Faulbaum-Weidenbüschel (Mischbestände voriger Arten oder Arten nicht erkennbar)

05 Gras- und Staudenfluren

- 0510 Feuchtwiesen und Feuchtwiesen
- 0511 Feuchtwiesen und Feuchtwiesen
- 0512 Trockenrasen
- 0513 Grünlandbrachen
- 0514 Staudenfluren und -räume
- 0515 Intensivgrünland incl. Intensivwiesen
- 0516 Zersäen/Schneesen

07 Laubgehölze, Feldgehölze, Alleen, Baumreihen

- 0710 Bäckige Laubgehölze
- 0711 Feldgehölze
- 0713 Hecken und Windschutzstreifen
- 0714 Alleen
- 0714 Baumreihen

08 Wälder und Forste

- 0810 Moor- und Bruchwälder
- 0811 Eichen-Eichenwälder
- 0812 Pappel-Weiden-Weichholzwälder
- 0820 Rodungen, Blößen, junge Aufforstungen
- 0828 Vorwälder
- 0829 naturnahe Laubwälder und Laub-Nadel-Mischwälder mit heimischen Baumarten
- 0831 Eichenwald (Eichen, Traubeneiche)
- 0832 Buchenwald
- 0834 Robinienbestand
- 0835 Erlenbestand
- 0836 Birkenbestand
- 0837 Erlenbestand
- 0838 sonstige Laubholzbestände (inkl. Rotleiche) oder Hauptbaumart nicht erkannt

09 Acker

- 0913 intensiv genutzte Äcker
- 0914 Ackerbrachen
- 0915 Wildäcker

10 Grün- und Freizeiflächen

- 1010 Parkanlagen und Freizeiflächen (inkl. Freizeiflächen)
- 1011 Gärten und Gartenflächen, Grabmal
- 1015 Kleingartenanlagen
- 1017 offene Sport- und Erholungsanlagen
- 1020 Sportplätze
- 1024 Dorfanger
- 1025 Wohnbereich- und Ferienausbau, Ferienlager

11 Sonderbiotope

- 1120 trockene Gruben
- 1125 Baumschulen, Erwerbsgartenbau

12 besetzte Gebiete, Verkehrsanlagen und Sonderflächen

- 1222 Blockbebauung
- 1223 Zeilenbebauung
- 1226 Großformbebauung, Hochhauskomplexe
- 1228 Einzel- und Reihenbebauung
- 1229 Dörfliche Bebauung / Dörfern
- 1230 Industrie-, Gewerbe-, Handels- und Dienstleistungsfunktionen, Dienstleistungsflächen
- 1231 Industrie-, Gewerbe-, Handels- und Dienstleistungsfunktionen (in Betrieben)
- 1232 Industrie- und Gewerbegebiete
- 1233 Gemeindefunktionen (Kindergärten, Schulen, Kleinkinder etc.)
- 1240 Landwirtschaft und Tierhaltung
- 1242 gedeckte industrielle Landwirtschaft
- 1243 Landwirtschaftsflächen
- 1251 Wasserwerke
- 1252 Kraftwerke und Energiegewinnung
- 1254 Lagerflächen
- 1255 Landwirtschaftliche Absatz-, Güter- und Spillächen
- 1261 Straßen
- 1262 überwiegend versiegelte Stadtplätze und Promenaden
- 1264 Platzflächen
- 1265 Wege
- 1266 Bahnanlagen
- 1268 Hafens- und Schiffsanlagen, Anlagengebäude (inkl. Sportbootschluppen), Wohnen
- 1269 großflächige Lagerkomplexe
- 1270 Müll-, Bauschutt- und sonstige Deponien
- 1273 Bauflächen / Baustellen
- 1274 Lagerflächen
- 1281 historische Bauwerke und Anlagen
- 1282 mittelalterliche Sonderbauflächen
- 1283 sonstige Bauwerke

Schutzgebiete

Europäische Schutzgebiete

- FFH-Gebiete
- Geschütztes Biotop²

Nationale Schutzgebiete

- Landschaftsschutzgebiet
- Naturpark
- geschütztes Landschaftsteil
- Potenziell geschütztes Biotop²

BEWERTUNG

Freiraumverbund

- Vorranggebiet Regionaler Freiraumverbund¹
- Nationale Lebensraumachsen¹ - korridore¹

Waldfunktionen³

- Wald mit hoher ökologischer Bedeutung
- Keine Waldfläche im waldarmen Gebiet

VORBELASTUNGEN

- Querbauwerk in Fließgewässern⁷
- Lineare Emissionsquelle (Bundes-Landesstraßen)

SONSTIGE DARSTELLUNGEN

- Grenze des Plangebietes

Quellen

1. Landesamt für Umwelt Brandenburg: Flächendeckende Biotop- und Landschaftskartierung (BTL) im Land Brandenburg (2016 Biotypen 2009)
2. Umweltverbund Naturschutzgebiete Landesr. Oder-Spree
3. Regionale Planungsregion Ostland-Spree-Regioner Regionalplan Ostland-Spree (Vorentwurf)
4. Bundesamt für Naturschutz: BfN Lebensraumachsen
5. Landesbetrieb Forst Brandenburg
6. Fugent, Jenseits Forter im Auftrag des Landesr. Oder-Spree: Landschaftsrahmenplan Landesr. Oder-Spree
7. Landesamt für Umwelt; Abteilung Wasserwirtschaft

Projekt: **Landschaftsplan Beeskow**

Planbezeichnung: 1. Potentiellkarte Schutzgut Tiere, Pflanzen und biologische Vielfalt Teilplan Ost

Planungsträger: Stadt Beeskow, Berliner Straße 30, 15848 Beeskow

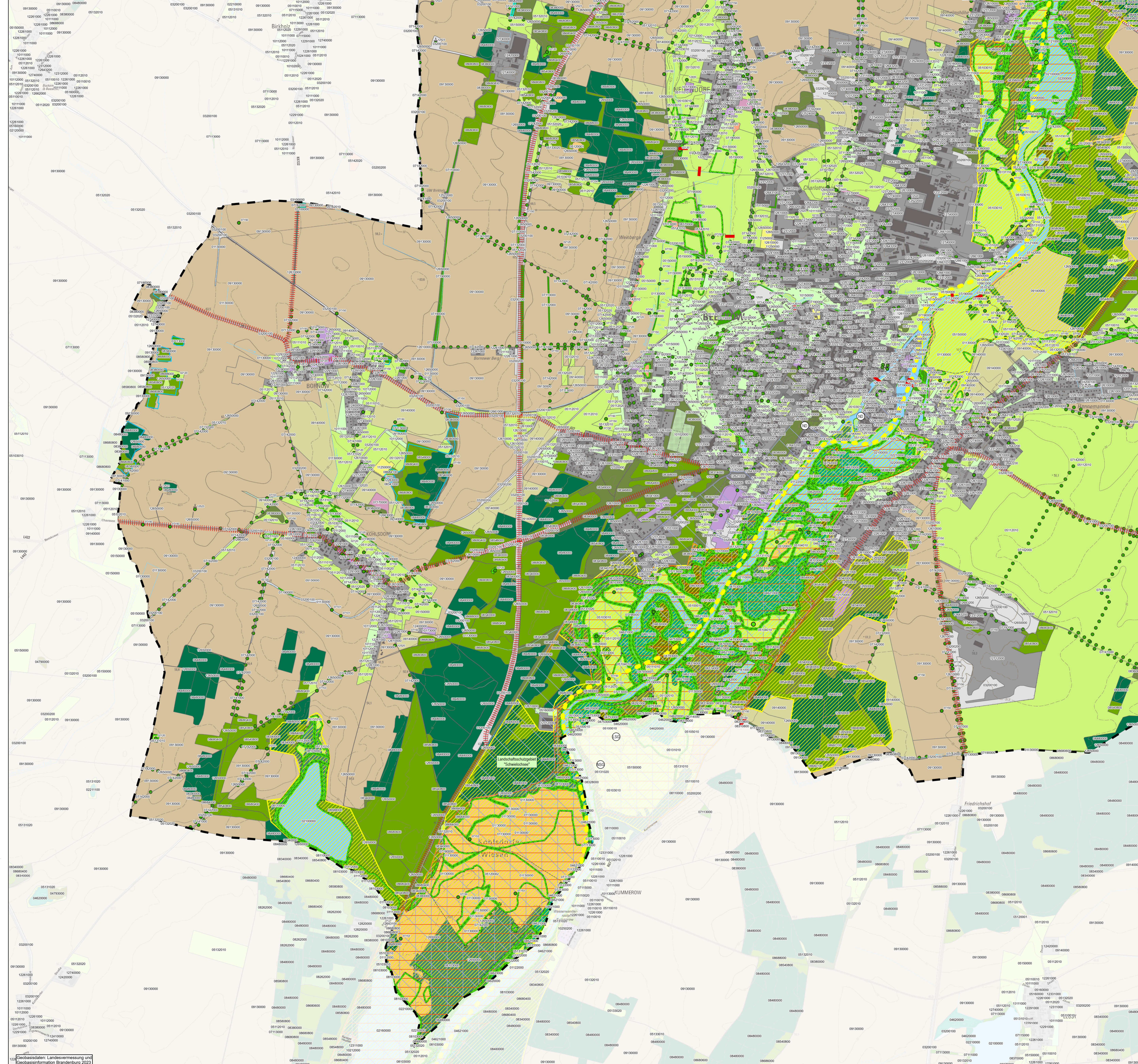
Planung: Planungsbüro Schubert GmbH & Co. KG, Rumpelstraße 1, 01454 Radeberg, Tel. 03528 41960, info@pb-schubert.de

LPH: VORLÄUFIGE FASSUNG

gez.: MM/RD/ML Blattgröße: 970 / 730 (0,71 m²) Plandatum: 30.08.2024 DIN: -

Projektnr.: F22148 Maßstab: 1:10.000 Index: FB / LPH / Plannr.: F / 3 / 1-2

Geobasisdaten: Landesvermessung und Geobasisinformation Brandenburg, 2023



BESTAND

Biotypen

01 Fließgewässer

- 011 Bäche und kleine Flüsse
- 012 Flüsse und Ströme
- 013 Gräben
- 010 Schwemmbänke- und Unterwasserflanzengesellschaften in Fließgewässern
- 012 Röhrichtgesellschaften an Fließgewässern

02 Stillgewässer

- 0210 Seen
- 0211 Altsenken von Fließgewässern
- 0212 perennierende Kleingewässer
- 0213 Grünegewässer, Algaubegrasungen
- 0214 Grünegewässer, Algaubegrasungen
- 0215 Grünegewässer, Algaubegrasungen
- 0216 Grünegewässer, Algaubegrasungen
- 0217 Grünegewässer, Algaubegrasungen
- 0218 Grünegewässer, Algaubegrasungen
- 0219 Grünegewässer, Algaubegrasungen
- 0220 Grünegewässer, Algaubegrasungen
- 0221 Grünegewässer, Algaubegrasungen
- 0222 Grünegewässer, Algaubegrasungen
- 0223 Grünegewässer, Algaubegrasungen
- 0224 Grünegewässer, Algaubegrasungen
- 0225 Grünegewässer, Algaubegrasungen
- 0226 Grünegewässer, Algaubegrasungen
- 0227 Grünegewässer, Algaubegrasungen
- 0228 Grünegewässer, Algaubegrasungen
- 0229 Grünegewässer, Algaubegrasungen
- 0230 Grünegewässer, Algaubegrasungen
- 0231 Grünegewässer, Algaubegrasungen
- 0232 Grünegewässer, Algaubegrasungen
- 0233 Grünegewässer, Algaubegrasungen
- 0234 Grünegewässer, Algaubegrasungen
- 0235 Grünegewässer, Algaubegrasungen
- 0236 Grünegewässer, Algaubegrasungen
- 0237 Grünegewässer, Algaubegrasungen
- 0238 Grünegewässer, Algaubegrasungen
- 0239 Grünegewässer, Algaubegrasungen
- 0240 Grünegewässer, Algaubegrasungen
- 0241 Grünegewässer, Algaubegrasungen
- 0242 Grünegewässer, Algaubegrasungen
- 0243 Grünegewässer, Algaubegrasungen
- 0244 Grünegewässer, Algaubegrasungen
- 0245 Grünegewässer, Algaubegrasungen
- 0246 Grünegewässer, Algaubegrasungen
- 0247 Grünegewässer, Algaubegrasungen
- 0248 Grünegewässer, Algaubegrasungen
- 0249 Grünegewässer, Algaubegrasungen
- 0250 Grünegewässer, Algaubegrasungen

03 Anthropogene Rohbodenstandorte und Rudeflächen

- 0310 vegetationsfreie und -arme Rohbodenstandorte (Deckungsgrad < 10%)
- 0320 isolierte Pflanz-, Gras- und Staudenfluren
- 0330 sonstige Spontanevegetation auf Sandflächen
- 0340 künstlich begründete Gras- und Staudenfluren (Krautfluren) auf Sekundärstandorten ohne wirtschaftliche Nutzung (keine Grünland- und Ackerflächen)

04 Moore und Sümpfe

- 0400 Gebüschige Moore und Sümpfe (Erdbeckendeckung > 10%)
- 0402 Röhrichte und Binsenbestände in Mooren und Sümpfen (Erdbeckendeckung > 10%, Deckung der Röhrichte- und Binsenbestände > 30%)
- 0403 Seggenbestände in Mooren und Sümpfen (Erdbeckendeckung > 10%, Deckung der Seggen > 30%)
- 0410 Feuchtwiesen und Feuchtwälder
- 0415 Feuchtwiesen und Feuchtwälder (Erdbeckendeckung > 10%, Deckung der Feuchtwiesen > 30%)
- 0420 Feuchtwiesen und Feuchtwälder (Erdbeckendeckung > 10%, Deckung der Feuchtwiesen > 30%)
- 0430 Feuchtwiesen und Feuchtwälder (Erdbeckendeckung > 10%, Deckung der Feuchtwiesen > 30%)
- 0440 Feuchtwiesen und Feuchtwälder (Erdbeckendeckung > 10%, Deckung der Feuchtwiesen > 30%)
- 0450 Feuchtwiesen und Feuchtwälder (Erdbeckendeckung > 10%, Deckung der Feuchtwiesen > 30%)
- 0460 Feuchtwiesen und Feuchtwälder (Erdbeckendeckung > 10%, Deckung der Feuchtwiesen > 30%)
- 0470 Feuchtwiesen und Feuchtwälder (Erdbeckendeckung > 10%, Deckung der Feuchtwiesen > 30%)
- 0480 Feuchtwiesen und Feuchtwälder (Erdbeckendeckung > 10%, Deckung der Feuchtwiesen > 30%)
- 0490 Feuchtwiesen und Feuchtwälder (Erdbeckendeckung > 10%, Deckung der Feuchtwiesen > 30%)

05 Gras- und Staudenfluren

- 0510 Feuchtwiesen und Feuchtwälder
- 0511 Feuchtwiesen und Feuchtwälder
- 0512 Trockenrasen
- 0513 Grünlandbrachen
- 0514 Staudenfluren und -räume
- 0515 Intensivgrasland incl. Intensivwäldern
- 0516 Zersäen/Schensäen

07 Laubböschige, Feldgehölze, Alleen, Baumreihen

- 0710 feldgehölzige Laubböschungen
- 0711 Feldgehölze
- 0712 Hecken und Windschutzstreifen
- 0713 Hecken und Windschutzstreifen
- 0714 Alleen
- 0715 Alleen
- 0716 Alleen
- 0717 feldgehölzige Obstbestände (Straubtälchen)
- 0718 ständertypischer Gehölzsaum an Gewässern

08 Wälder und Forste

- 0810 Moos- und Buchenwälder
- 0811 Eichen-Eichenwälder
- 0812 Pappel-/Weiden-/Weichholzwälder
- 0820 Rodungen, Böden, junge Aufforstungen
- 0821 Vorwälder
- 0822 naturnahe Laubböschungen und Laub-Nadel-Mischwälder mit heimischen Baumarten
- 0823 Buchenbestand (Eichele, Traubeneiche)
- 0824 Buchenbestand (Eichele, Traubeneiche)
- 0825 Buchenbestand (Eichele, Traubeneiche)
- 0826 Buchenbestand (Eichele, Traubeneiche)
- 0827 Buchenbestand (Eichele, Traubeneiche)
- 0828 Buchenbestand (Eichele, Traubeneiche)
- 0829 Buchenbestand (Eichele, Traubeneiche)
- 0830 Buchenbestand (Eichele, Traubeneiche)
- 0831 Buchenbestand (Eichele, Traubeneiche)
- 0832 Buchenbestand (Eichele, Traubeneiche)
- 0833 Buchenbestand (Eichele, Traubeneiche)
- 0834 Buchenbestand (Eichele, Traubeneiche)
- 0835 Buchenbestand (Eichele, Traubeneiche)
- 0836 Buchenbestand (Eichele, Traubeneiche)
- 0837 Buchenbestand (Eichele, Traubeneiche)
- 0838 Buchenbestand (Eichele, Traubeneiche)
- 0839 Buchenbestand (Eichele, Traubeneiche)
- 0840 Buchenbestand (Eichele, Traubeneiche)
- 0841 Buchenbestand (Eichele, Traubeneiche)
- 0842 Buchenbestand (Eichele, Traubeneiche)
- 0843 Buchenbestand (Eichele, Traubeneiche)
- 0844 Buchenbestand (Eichele, Traubeneiche)
- 0845 Buchenbestand (Eichele, Traubeneiche)
- 0846 Buchenbestand (Eichele, Traubeneiche)
- 0847 Buchenbestand (Eichele, Traubeneiche)
- 0848 Buchenbestand (Eichele, Traubeneiche)
- 0849 Buchenbestand (Eichele, Traubeneiche)
- 0850 Buchenbestand (Eichele, Traubeneiche)
- 0851 Buchenbestand (Eichele, Traubeneiche)
- 0852 Buchenbestand (Eichele, Traubeneiche)
- 0853 Buchenbestand (Eichele, Traubeneiche)
- 0854 Buchenbestand (Eichele, Traubeneiche)
- 0855 Buchenbestand (Eichele, Traubeneiche)
- 0856 Buchenbestand (Eichele, Traubeneiche)
- 0857 Buchenbestand (Eichele, Traubeneiche)
- 0858 Buchenbestand (Eichele, Traubeneiche)
- 0859 Buchenbestand (Eichele, Traubeneiche)
- 0860 Buchenbestand (Eichele, Traubeneiche)
- 0861 Buchenbestand (Eichele, Traubeneiche)
- 0862 Buchenbestand (Eichele, Traubeneiche)
- 0863 Buchenbestand (Eichele, Traubeneiche)
- 0864 Buchenbestand (Eichele, Traubeneiche)
- 0865 Buchenbestand (Eichele, Traubeneiche)
- 0866 Buchenbestand (Eichele, Traubeneiche)
- 0867 Buchenbestand (Eichele, Traubeneiche)
- 0868 Buchenbestand (Eichele, Traubeneiche)
- 0869 Buchenbestand (Eichele, Traubeneiche)
- 0870 Buchenbestand (Eichele, Traubeneiche)
- 0871 Buchenbestand (Eichele, Traubeneiche)
- 0872 Buchenbestand (Eichele, Traubeneiche)
- 0873 Buchenbestand (Eichele, Traubeneiche)
- 0874 Buchenbestand (Eichele, Traubeneiche)
- 0875 Buchenbestand (Eichele, Traubeneiche)
- 0876 Buchenbestand (Eichele, Traubeneiche)
- 0877 Buchenbestand (Eichele, Traubeneiche)
- 0878 Buchenbestand (Eichele, Traubeneiche)
- 0879 Buchenbestand (Eichele, Traubeneiche)
- 0880 Buchenbestand (Eichele, Traubeneiche)
- 0881 Buchenbestand (Eichele, Traubeneiche)
- 0882 Buchenbestand (Eichele, Traubeneiche)
- 0883 Buchenbestand (Eichele, Traubeneiche)
- 0884 Buchenbestand (Eichele, Traubeneiche)
- 0885 Buchenbestand (Eichele, Traubeneiche)
- 0886 Buchenbestand (Eichele, Traubeneiche)
- 0887 Buchenbestand (Eichele, Traubeneiche)
- 0888 Buchenbestand (Eichele, Traubeneiche)
- 0889 Buchenbestand (Eichele, Traubeneiche)
- 0890 Buchenbestand (Eichele, Traubeneiche)
- 0891 Buchenbestand (Eichele, Traubeneiche)
- 0892 Buchenbestand (Eichele, Traubeneiche)
- 0893 Buchenbestand (Eichele, Traubeneiche)
- 0894 Buchenbestand (Eichele, Traubeneiche)
- 0895 Buchenbestand (Eichele, Traubeneiche)
- 0896 Buchenbestand (Eichele, Traubeneiche)
- 0897 Buchenbestand (Eichele, Traubeneiche)
- 0898 Buchenbestand (Eichele, Traubeneiche)
- 0899 Buchenbestand (Eichele, Traubeneiche)
- 0900 Buchenbestand (Eichele, Traubeneiche)

09 Acker

- 0910 intensiv genutzte Äcker
- 0914 Ackerbrachen
- 0915 Wildäcker

10 Grün- und Freizeitanlagen

- 1010 Parkanlagen und Freizeitanlagen (inkl. Friedhöfe)
- 1011 Gärten und Gartengestaltungen, Friedhöfe
- 1012 Sport- und Erholungsanlagen
- 1013 Sport- und Erholungsanlagen
- 1014 Sport- und Erholungsanlagen
- 1015 Sport- und Erholungsanlagen
- 1016 Sport- und Erholungsanlagen
- 1017 Sport- und Erholungsanlagen
- 1018 Sport- und Erholungsanlagen
- 1019 Sport- und Erholungsanlagen
- 1020 Sport- und Erholungsanlagen
- 1021 Sport- und Erholungsanlagen
- 1022 Sport- und Erholungsanlagen
- 1023 Sport- und Erholungsanlagen
- 1024 Sport- und Erholungsanlagen
- 1025 Sport- und Erholungsanlagen
- 1026 Sport- und Erholungsanlagen
- 1027 Sport- und Erholungsanlagen
- 1028 Sport- und Erholungsanlagen
- 1029 Sport- und Erholungsanlagen
- 1030 Sport- und Erholungsanlagen

11 Sonderbiotope

- 1120 trockene Gräben
- 1125 Baumbänken, Erwerbsgartenbau

12 besetzte Gebiete, Verkehrsanlagen und Sonderflächen

- 1222 Blockbauweise
- 1224 Zellenbauweise
- 1225 Großformbauweise, Hochhauskomplexe
- 1226 Einzel- und Reihenbauweise
- 1227 Dörfliche Bauweise / Dorfkern
- 1228 Industrie-, Gewerbe-, Handels- und Dienstleistungsfunktionen, Dienstleistungsfunktionen
- 1229 Industrie-, Gewerbe-, Handels- und Dienstleistungsfunktionen, Dienstleistungsfunktionen
- 1230 Industrie-, Gewerbe-, Handels- und Dienstleistungsfunktionen, Dienstleistungsfunktionen
- 1231 Industrie-, Gewerbe-, Handels- und Dienstleistungsfunktionen, Dienstleistungsfunktionen
- 1232 Industrie- und Gewerbebau
- 1233 Gemeindefunktionen (Kindertagesstätten, Schulen, Klettertürme etc.)
- 1240 Landwirtschaft und Tierhaltung
- 1242 gedachte industrielle Landwirtschaft
- 1243 Landwirtschaftsflächen
- 1244 Landwirtschaftsflächen
- 1245 Landwirtschaftsflächen
- 1246 Landwirtschaftsflächen
- 1247 Landwirtschaftsflächen
- 1248 Landwirtschaftsflächen
- 1249 Landwirtschaftsflächen
- 1250 Landwirtschaftsflächen
- 1251 Landwirtschaftsflächen
- 1252 Landwirtschaftsflächen
- 1253 Landwirtschaftsflächen
- 1254 Landwirtschaftsflächen
- 1255 Landwirtschaftsflächen
- 1256 Landwirtschaftsflächen
- 1257 Landwirtschaftsflächen
- 1258 Landwirtschaftsflächen
- 1259 Landwirtschaftsflächen
- 1260 Landwirtschaftsflächen
- 1261 Landwirtschaftsflächen
- 1262 Landwirtschaftsflächen
- 1263 Landwirtschaftsflächen
- 1264 Landwirtschaftsflächen
- 1265 Landwirtschaftsflächen
- 1266 Landwirtschaftsflächen
- 1267 Landwirtschaftsflächen
- 1268 Landwirtschaftsflächen
- 1269 Landwirtschaftsflächen
- 1270 Landwirtschaftsflächen
- 1271 Landwirtschaftsflächen
- 1272 Landwirtschaftsflächen
- 1273 Landwirtschaftsflächen
- 1274 Landwirtschaftsflächen
- 1275 Landwirtschaftsflächen
- 1276 Landwirtschaftsflächen
- 1277 Landwirtschaftsflächen
- 1278 Landwirtschaftsflächen
- 1279 Landwirtschaftsflächen
- 1280 Landwirtschaftsflächen
- 1281 Landwirtschaftsflächen
- 1282 Landwirtschaftsflächen
- 1283 Landwirtschaftsflächen
- 1284 Landwirtschaftsflächen
- 1285 Landwirtschaftsflächen
- 1286 Landwirtschaftsflächen
- 1287 Landwirtschaftsflächen
- 1288 Landwirtschaftsflächen
- 1289 Landwirtschaftsflächen
- 1290 Landwirtschaftsflächen
- 1291 Landwirtschaftsflächen
- 1292 Landwirtschaftsflächen
- 1293 Landwirtschaftsflächen
- 1294 Landwirtschaftsflächen
- 1295 Landwirtschaftsflächen
- 1296 Landwirtschaftsflächen
- 1297 Landwirtschaftsflächen
- 1298 Landwirtschaftsflächen
- 1299 Landwirtschaftsflächen
- 1300 Landwirtschaftsflächen

Schutzgebiete

- Europäische Schutzgebiete
- FFH-Gebiete
- Nationale Schutzgebiete
- Landschaftsschutzgebiet
- Naturpark
- geschützter Landschaftsbestandteil
- Potenziell geschütztes Biotopt

BEWERTUNG

Freiraumverbund

- Vorabgegebener Regionaler Freiraumverbund
- Nationale Lebensraumachsen/-korridore

Waldfunktionen

- Wald mit hoher ökologischer Bedeutung
- Keine Wäldfläche im warmen Gebiet

VORBELASTUNGEN

- Quersubstrat in Fließgewässern
- Lineare Emissionsquelle (Bundes-/Landesstraße)

SONSTIGE DARSTELLUNGEN

- Grenze des Plangebietes

Quellen

- Landesamt für Umwelt Brandenburg: Flächendeckende Biotopt- und Landschaftskartierung (BTL) im Land Brandenburg (2016-Biotoptypen 2009)
- Umweltamt/Untere Naturschutzbehörde Landesr. Oder-Spree
- Regionale Planungsgemeinschaft Ostland-Spree-Ingolstadt Regionalplan Ostland-Spree (Vorentwurf)
- Bundesamt für Naturschutz: BfN Lebensraumverbund
- Landesbetrieb Forst Brandenburg
- Figgen, Jense: Fortschritt im Aufzug des Landesr. Oder-Spree: Landschaftsrahmenplan Landesr. Oder-Spree
- Landesamt für Umwelt; Abteilung Wasserwirtschaft

0 125 250 500 750 1.000 Meter

Projekt:
Landschaftsplan Beeskow

Planbezeichnung:
1. Potentiellkarte Schutzgüter, Tiere, Pflanzen und biologische Vielfalt Teilplan West

Planungsträger:
Stadt Beeskow
Berliner Straße 30
15848 Beeskow

geprüft:
Datum: _____
Unterschrift, Stempel

Planung:
Planungsbüro Schubert GmbH & Co. KG
Rumpelstraße 1
01454 Radeberg
Tel. 03528 41960
info@pb-schubert.de

geprüft:
Datum: _____
Unterschrift, Stempel

LPH:
VORLÄUFIGE FASSUNG

gez.: MM/RD/ML Blattgröße: 970 / 730 (0,71 m²) Plandatum: 30.08.2024 DIN: -
Projektnr.: F22148 Maßstab: 1:10.000 Maßstab: Fb / LPH / Planr.: Index: F / 3 / 1-3

GeoBasisdaten: Landesvermessung und Geobasisinformation Brandenburg, 2023