

**BESTAND**

Bodengruppen <sup>1</sup>	Beschreibung
1.1	Böden aus Flugsand
1.2	Böden aus Flugsand, z.T. Böden aus Flugsand über Sand anderer Substratgenese
2.1	Böden aus Sand in pleistozänen Tälern mit Böden aus Flugsand
2.2	Böden aus Sand in pleistozänen Tälern
2.3	Böden aus Sand in holozänen Tälern
2.4	Böden aus Sand mit Böden aus Torf in holozänen Tälern
4.1	Böden aus Sand mit Böden aus äolischen Sedimenten über Sand
4.2	Böden aus Sand
4.3	Böden aus deluvialen Sand
4.4	Böden aus Sand mit Böden aus Sand über Lehm
4.5	Böden aus Sand/Lehmsand über Lehm mit Böden aus Sand
4.8	Böden aus Sand über Lehm mit Böden aus Torf
5.1	Böden aus geringmächtigem Torf mit mineralischen Böden
5.2	Böden aus geringmächtigem Torf mit Böden aus mächtigem Torf
5.3	Böden aus mächtigem Torf mit Böden aus geringmächtigem Torf
5.4	Böden aus teilweise bedecktem geringmächtigem Torf
6.3	Versiegelungsfächen mit Böden aus Bauschutt führenden Substraten
6.4	Versiegelungsfächen mit Böden aus Industrie- und Bauschutt führenden Substraten

**BEWERTUNG**

V	E	V = Verdichtungsempfindlichkeit	E = Landwirtschaftliches Ertragspotenzial
■	■	extrem hoch	30 bis 50 mittel
□	■	sehr gering	unter 30 gering

**Biotopotenzial<sup>2</sup>**

■	Dünen
■	sonstige Böden feuchter Standorte
■	Moorböden

**Archivböden mit natur- und kulturgeschichtliche Bedeutung**

■	Geotope (flächenhaft, punktuelle Ausprägung und Typ siehe Punktabel) <sup>2</sup>
D	Düne, Dünenzug
F	naturnahe Flusslandschaft
R	Rinnensee
■	ausgewiesene Bodendenkmale <sup>3</sup>
BD	in Bearbeitung stehendes Bodendenkmal <sup>3</sup>

**Empfindlichkeit von Böden gegenüber Erosion<sup>4</sup>**

■	sehr hohe Erosionsgefährdung durch Wasser (ab 15t/ha*a gemäß DIN 19708)
■	Winderosionsgefährdete Gebiete

**Waldfunktionkartierung (Schutzbedürftige Waldflächen)<sup>5</sup>**

■	Wald auf erosionsgefährdetem Standort
■	Wald auf exponierter Lage
■	Wald mit geologischer Bedeutung

**VORBELASTUNGEN**

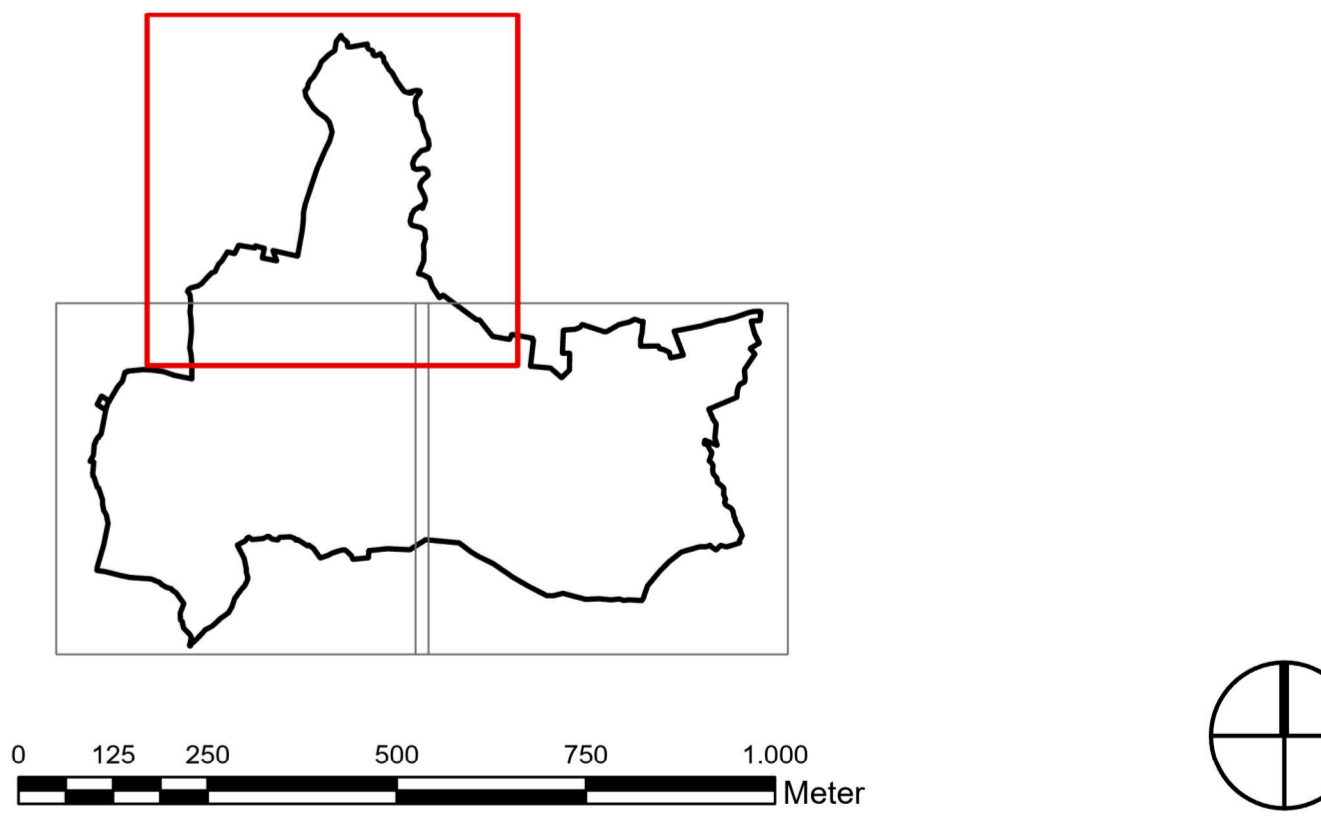
■	Alllastenverdachtsfläche <sup>6</sup>	■	Siedlungs- und Gewerbefläche, Kleingartenanlagen
■	Alllast <sup>6</sup>	—	Straßen
■	sanierte Alllast <sup>6</sup>		
	Lineare Emissionsquelle (Bundes-/Landesstraße)		
■	nitratbelastete Gebiete <sup>7</sup>		

**SONSTIGE DARSTELLUNGEN**

---	Grenze des Plangebietes
-----	-------------------------

Quellen

- Landesamt für Bergbau, Geologie und Rohstoffe Brandenburg
- Fugmann Janotta Partner im Auftrag des Landkreises Oder-Spree: Landschaftsrahmenplan Landkreis Oder-Spree
- Brandenburgisches Landesamt für Denkmalpflege und Archäologisches Landesmuseum
- Ministerium für Landwirtschaft, Umwelt und Klimaschutz des Landes Brandenburg
- Landesbetriebes Forst Brandenburg
- Umweltamt/Untere Naturschutzbehörde Landkreis Oder-Spree
- Landesamt für Ländliche Entwicklung, Landwirtschaft und Flurneuordnung



Projekt:  
**Landschaftsplan Beeskow**

Planbezeichnung:  
2. Potentialkarte Schutzgut Boden Teilplan Nord

Planungsträger:  
Stadt Beeskow  
Berliner Straße 30  
15848 Beeskow

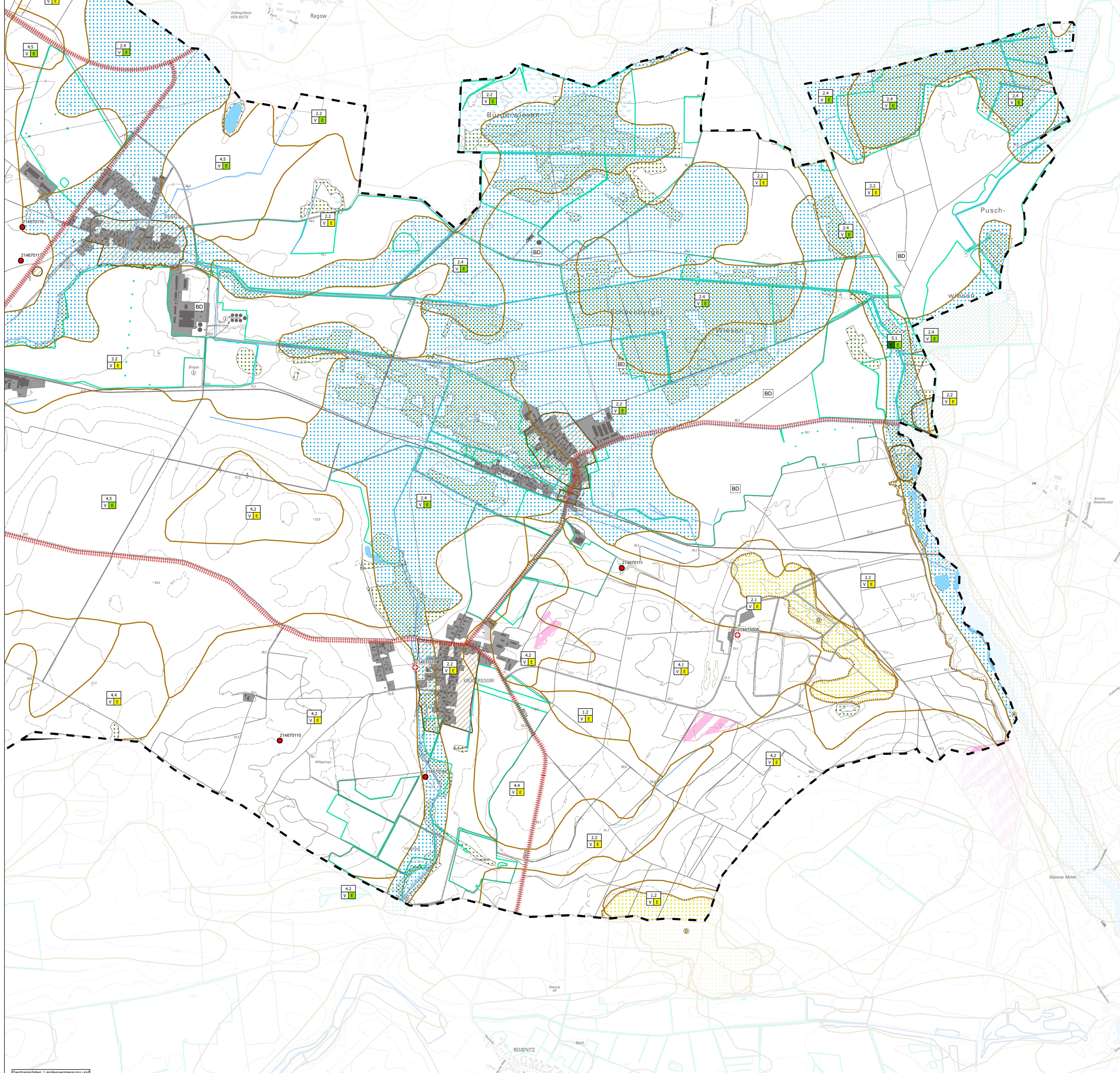
Planung:  
Planungsbüro Schubert GmbH & Co. KG  
Rumpelstraße 1  
01454 Radeberg  
Tel. 03528 41960  
info@pb-schubert.de

geprüft:  
[Logo] Datum: \_\_\_\_\_ Unterschrift, Stempel

geprüft:  
[Logo] Datum: \_\_\_\_\_ Unterschrift, Stempel

**VORLÄUFIGE FASSUNG**

gez.:	Blattgröße:	Plandatum:	DIN:
MM/RD/ML	970 / 730 (0,71 m <sup>2</sup> )	30.08.2024	-
Projektnr.:	Maßstab:	FB / LPH / Plannr.:	Index:
F22148	Maßstab: 1:10.000	F / 1 / 2-1	



**BESTAND**

Bodengruppen <sup>1</sup>	Beschreibung
1.1	Böden aus Flugsand
1.2	Böden aus Flugsand, z.T. Böden aus Flugsand über Sand anderer Substratgenese
2.1	Böden aus Sand in pleistozänen Tälern mit Böden aus Flugsand
2.2	Böden aus Sand in pleistozänen Tälern
2.3	Böden aus Sand in holozänen Tälern
2.4	Böden aus Sand mit Böden aus Torf in holozänen Tälern
4.1	Böden aus Sand mit Böden aus äolischen Sedimenten über Sand
4.2	Böden aus Sand
4.3	Böden aus deluvialen Sand
4.4	Böden aus Sand mit Böden aus Sand über Lehm
4.5	Böden aus Sand/Lehmsand über Lehm mit Böden aus Sand
4.6	Böden aus Sand über Lehm mit Böden aus Torf
5.1	Böden aus geringmächtigem Torf mit mineralischen Böden
5.2	Böden aus geringmächtigem Torf mit Böden aus mächtigem Torf
5.3	Böden aus mächtigem Torf mit Böden aus geringmächtigem Torf
5.4	Böden aus teilweise bedecktem geringmächtigem Torf
6.3	Versiegelungsfächen mit Böden aus Bauschutt führenden Substraten
6.4	Versiegelungsfächen mit Böden aus Industrie- und Bauschutt führenden Substraten

**BEWERTUNG<sup>2</sup>**

V   E	V = Verdichtungsempfindlichkeit	E = Landwirtschaftliches Ertragspotenzial
■	extrem hoch	■ 30 bis 50 mittel
□	sehr gering	■ unter 30 gering

**Biotopentwicklungspotenzial<sup>2</sup>**

■	Dünen
■	sonstige Böden feuchter Standorte
■	Moorböden

**Archivböden mit natur- und kulturgeschichtliche Bedeutung**

■	Geotope (flächenhaft, punktuelle Ausprägung und Typ siehe Punkttabelle) <sup>2</sup>
D	Düne, Dünenzug
F	naturnahe Flusslandschaft
R	Rinnensee
■	ausgewiesene Bodendenkmale <sup>3</sup>
BD	in Bearbeitung stehendes Bodendenkmal <sup>3</sup>

**Empfindlichkeit von Böden gegenüber Erosion<sup>4</sup>**

■	sehr hohe Erosionsgefährdung durch Wasser (ab 15t/ha*a gemäß DIN 19708)
■	Winderosionsgefährdete Gebiete

**Waldfunktionkartierung (Schutzbedürftige Waldflächen)<sup>5</sup>**

■	Wald auf erosionsgefährdetem Standort
■	Wald auf exponierter Lage
■	Wald mit geologischer Bedeutung

**VORBELASTUNGEN**

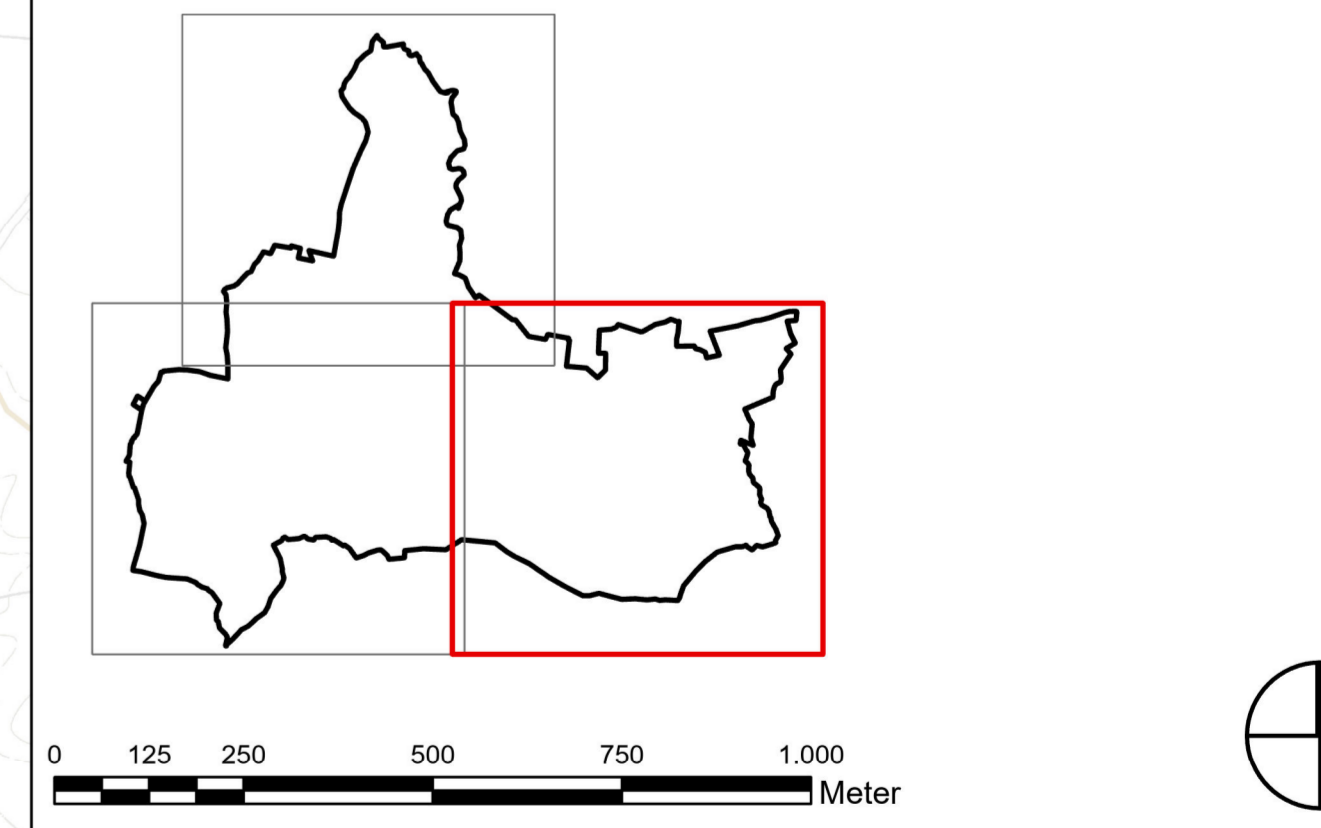
■	Alllastverdachtsfläche <sup>6</sup>	■	Siedlungs- und Gewerbefläche, Kleingartenanlagen
■	Atlas <sup>6</sup>	—	Straßen
■	sanierte Atlas <sup>6</sup>		
	Lineare Emissionsquelle (Bundes-/Landesstraße)		
■	nitratbelastete Gebiete <sup>7</sup>		

**SONSTIGE DARSTELLUNGEN**

■	Grenze des Plangebietes
---	-------------------------



Quellen

- Landesamt für Bergbau, Geologie und Rohstoffe Brandenburg
- Fugmann Janotta Partner im Auftrag des Landkreises Oder-Spree: Landschaftsrahmenplan Landkreis Oder-Spree
- Brandenburgisches Landesamt für Denkmalpflege und Archäologisches Landesmuseum
- Ministerium für Landwirtschaft, Umwelt und Klimaschutz des Landes Brandenburg
- Landesbetrieb Forst Brandenburg
- Umweltamt/Untere Naturschutzbehörde Landkreis Oder-Spree
- Landesamt für Ländliche Entwicklung, Landwirtschaft und Flurneuordnung



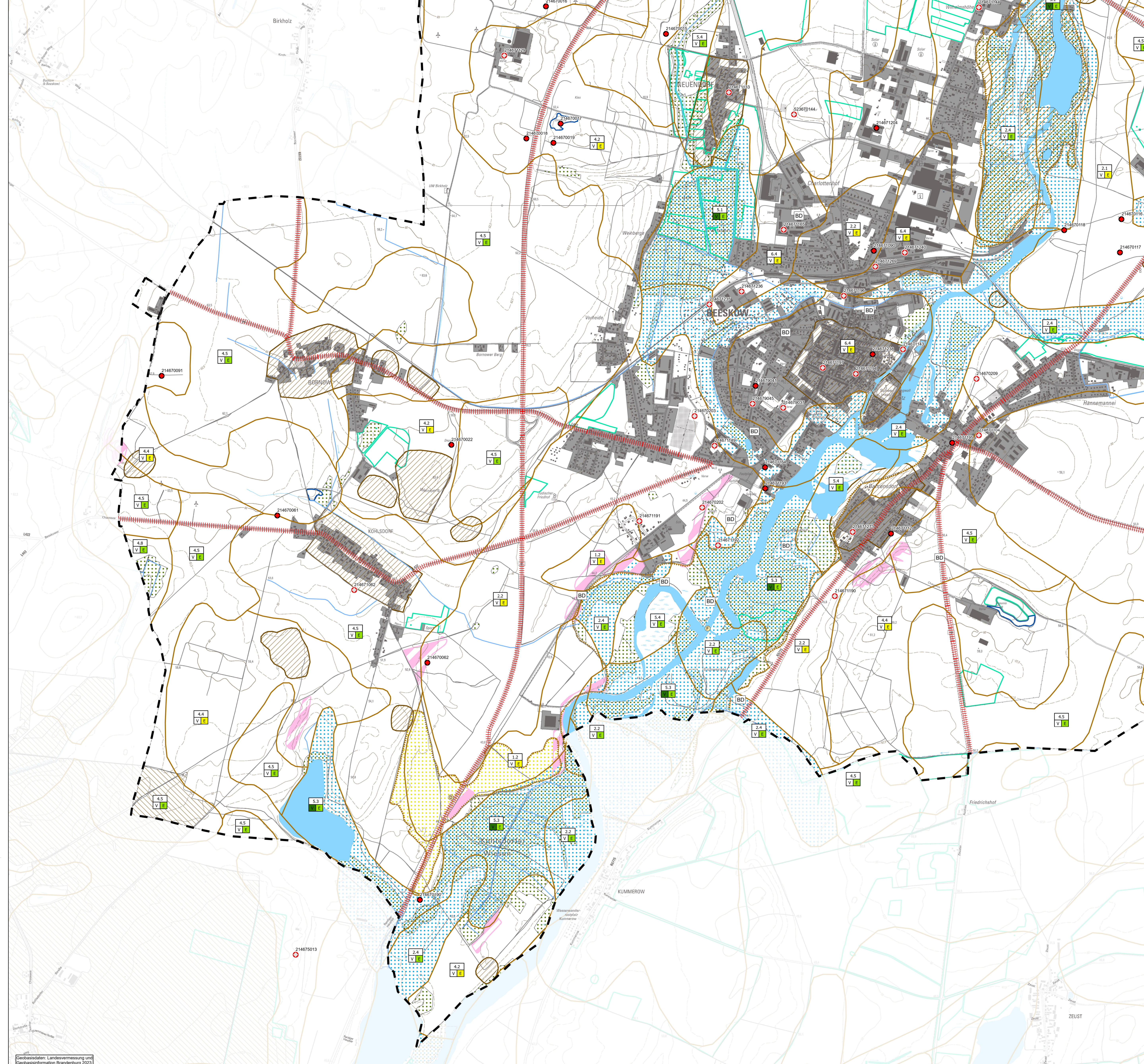
**Projekt:**  
**Landschaftsplan Beeskow**

Planbezeichnung:  
 2. Potentialkarte Schutzgut Boden Teilplan Ost

Planungsträger: Stadt Beeskow Berliner Straße 30 15848 Beeskow	geprüft:  Datum: _____ Unterschrift, Stempel
Planung: Planungsbüro Schubert GmbH & Co. KG Rumpelstraße 1 01454 Radeberg Tel. 03528 41960 info@pb-schubert.de	geprüft:  Datum: _____ Unterschrift, Stempel

LPH:  
 VORLÄUFIGE FASSUNG

gez.: MM/RD/ML	Blattgröße: 970 / 730 (0,71 m <sup>2</sup> )	Plandatum: 30.08.2024	DIN: -
Projektnr.: F22148	Maßstab: 1:10.000	FB / LPH / Plannr.: F / 1 / 2-2	Index:



**BESTAND**

Bodengruppen <sup>1</sup>	
1.1	Böden aus Flugsand
1.2	Böden aus Flugsand, z.T. Böden aus Flugsand über Sand anderer Substratgenese
2.1	Böden aus Sand in pleistozänen Tälern mit Böden aus Flugsand
2.2	Böden aus Sand in pleistozänen Tälern
2.3	Böden aus Sand in holozänen Tälern
2.4	Böden aus Sand mit Böden aus Torf in holozänen Tälern
4.1	Böden aus Sand mit Böden aus äolischen Sedimenten über Sand
4.2	Böden aus Sand
4.3	Böden aus deluvialen Sand
4.4	Böden aus Sand mit Böden aus Sand über Lehm
4.5	Böden aus Sand/Lehmsand über Lehm mit Böden aus Sand
4.8	Böden aus Sand über Lehm mit Böden aus Torf
5.1	Böden aus geringmächtigem Torf mit mineralischen Böden
5.2	Böden aus geringmächtigem Torf mit Böden aus mächtigem Torf
5.3	Böden aus mächtigem Torf mit Böden aus geringmächtigem Torf
5.4	Böden aus teilweise bedecktem geringmächtigem Torf
6.3	Versiegelungsflächen mit Böden aus Bauschutt führenden Substraten
6.4	Versiegelungsflächen mit Böden aus Industrie- und Bauschutt führenden Substraten

**BEWERTUNG<sup>2</sup>**

V = Verdichtungsempfindlichkeit		E = Landwirtschaftliches Ertragspotenzial	
extrem hoch	sehr gering	30 bis 50 mittel	unter 30 gering

**Biopotentialentwicklungspotenzial<sup>2</sup>**

Dünen
sonstige Böden feuchter Standorte
Moorböden

**Archivböden mit natur- und kulturgeschichtliche Bedeutung**

Geotope (flächenhaft, punktuelle Ausprägung und Typ siehe Punkttabelle) <sup>3</sup>
Düne, Dünenzug
naturnahe Flusslandschaft
Rinnensee
ausgewiesene Bodendenkmale <sup>3</sup>
in Bearbeitung stehendes Bodendenkmal <sup>3</sup>

**Empfindlichkeit von Böden gegenüber Erosion<sup>4</sup>**

sehr hohe Erosionsgefährdung durch Wasser (ab 15t/ha*a gemäß DIN 19708)
Winderosionsgefährdete Gebiete

**Waldfunktionkartierung (Schutzbedürftige Waldflächen)<sup>5</sup>**

Wald auf erosionsgefährdetem Standort
Wald auf exponierter Lage
Wald mit geologischer Bedeutung

**VORBELASTUNGEN**

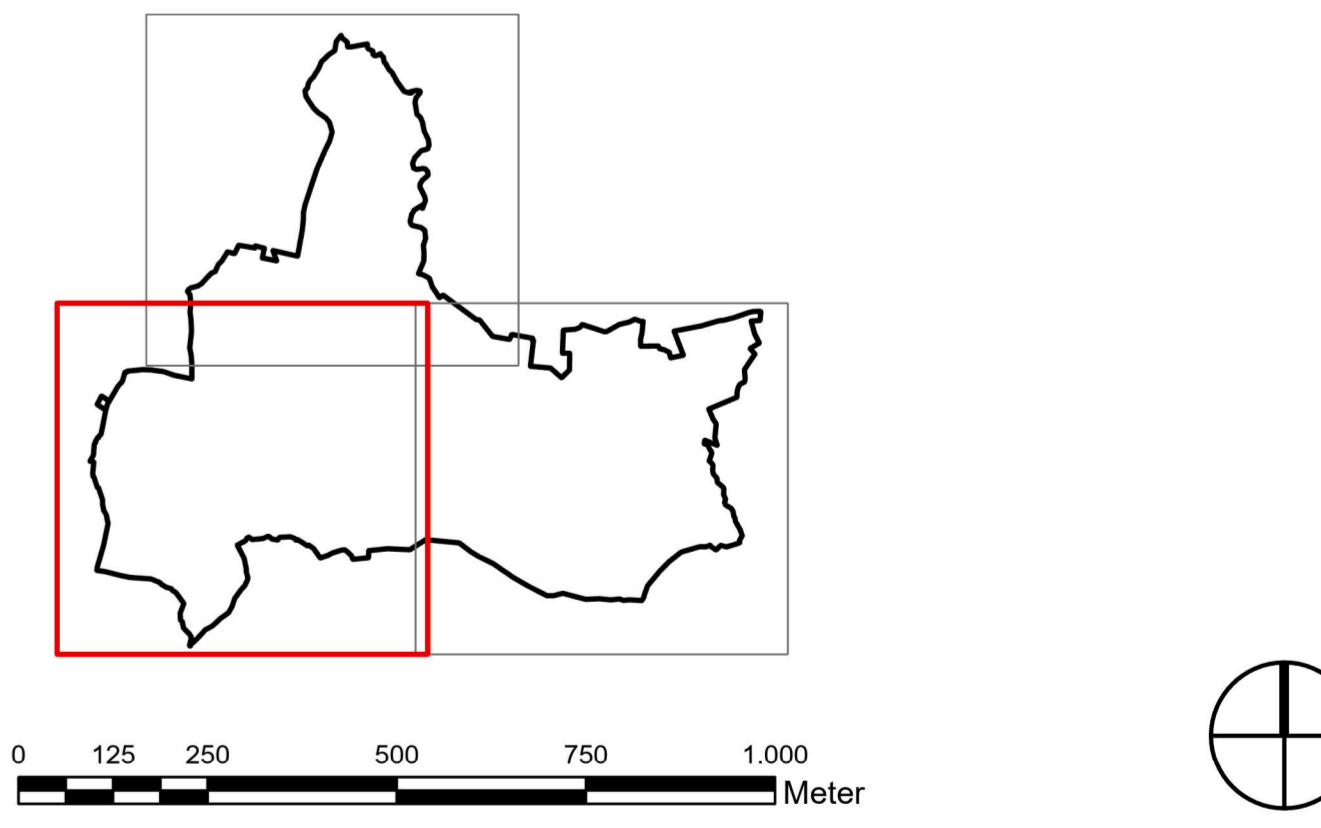
Altlastenverdachtsfläche <sup>6</sup>	Siedlungs- und Gewerbefläche, Kleingartenanlagen
Altlast <sup>6</sup>	Straßen
sanierte Altlast <sup>6</sup>	
Lineare Emissionsquelle (Bundes-/Landesstraße)	
nitratbelastete Gebiete <sup>7</sup>	

**SONSTIGE DARSTELLUNGEN**

Grenze des Plangebietes
-------------------------

Quellen

- Landesamt für Bergbau, Geologie und Rohstoffe Brandenburg
- Fugmann Janotta Partner im Auftrag des Landkreises Oder-Spree: Landschaftsrahmenplan Landkreis Oder-Spree
- Brandenburgisches Landesamt für Denkmalpflege und Archäologisches Landesmuseum
- Ministerium für Landwirtschaft, Umwelt und Klimaschutz des Landes Brandenburg
- Landesbetrieb Forst Brandenburg
- Umweltamt/Untere Naturschutzbehörde Landkreis Oder-Spree
- Landesamt für Ländliche Entwicklung, Landwirtschaft und Flurneuordnung



**Projekt:**  
**Landschaftsplan Beeskow**

Planbezeichnung:  
 2. Potentialkarte Schutzgut Boden Teilplan West

Planungsträger:  
 Stadt Beeskow  
 Berliner Straße 30  
 15848 Beeskow

Planung:  
 Planungsbüro Schubert  
 GmbH & Co. KG  
 Rumpelstraße 1  
 01454 Radeberg  
 Tel. 03528 41960  
 info@pb-schubert.de

LPH:  
 VORLÄUFIGE FASSUNG

gez.: MM/RD/ML  
 ProjektNr.: F22148

Blattgröße:  
 970 / 730 (0,71 m<sup>2</sup>)  
 Maßstab: 1:10.000

Plandatum:  
 30.08.2024  
 FB / LPH / Plannr.: F / 1 / 2-3

DIN: -  
 Index:

geprüft:  
 Datum: \_\_\_\_\_  
 Unterschrift, Stempel

geprüft:  
 Datum: \_\_\_\_\_  
 Unterschrift, Stempel