

BESTAND¹

Oberflächengewässer

- Standgewässer nach WHG i. V. m. BbgWG
- Fließgewässer nach WHG i. V. m. BbgWG
- 1. Ordnung
- 2. Ordnung
- Fließgewässerteilzugsgebiet
- Weitere Fließgewässer

Hochwasserrisiko und Hochwasserschutz

- Gefährdung HQ10 und 20
- Gefährdung HQ100
- Gefährdung HQ200

Schutzgebiete

Trinkwasserschutzgebiet für Oberflächenwasser

- Schutzzone I
- Schutzzone II
- Schutzzone III

Grundwasser

- Grundwassermessstellen

BEWERTUNGEN¹

Oberflächengewässer

- Fließgewässerstrukturkartierung nach WRRL (2016/2020)¹
- unverändert
- gering verändert
- mäßig verändert
- deutlich verändert
- stark verändert
- sehr stark verändert
- vollständig verändert

Grundwasser

- geringes Schutzpotential der Grundwasserüberdeckung > 1 - 2 m
- sehr geringes Schutzpotential der Grundwasserüberdeckung <= 1 m
- Gebiete mit hoher Grundwasserneubildung 227-307 mm
- Gebiete mit sehr hoher Grundwasserneubildung > 308 mm

VORBELASTUNGEN

- Siedlungs- und Gewerbefläche, Kleingärten
- Straßen, Parkplatz
- Lineare Emissionsquelle (Bundes-/Landesstraße)
- Verschmutzungsempfindlichkeit von Gewässern durch direkt angrenzende intensive landwirtschaftliche Nutzung
- Querbauwerk in Fließgewässern^{1,2}

SONSTIGE DARSTELLUNGEN

- Grenze des Plangebietes

Quellen

- Landesamt für Umwelt Brandenburg
- Wasser- und Landschaftspflegeverband Untere Spree

0 125 250 500 750 1.000 Meter

Projekt:
Landschaftsplan Beeskow

Planbezeichnung:
 3. Potentialkarte Schutzgut Wasser Teilplan Nord

Planungsträger:
 Stadt Beeskow
 Berliner Straße 30
 15848 Beeskow

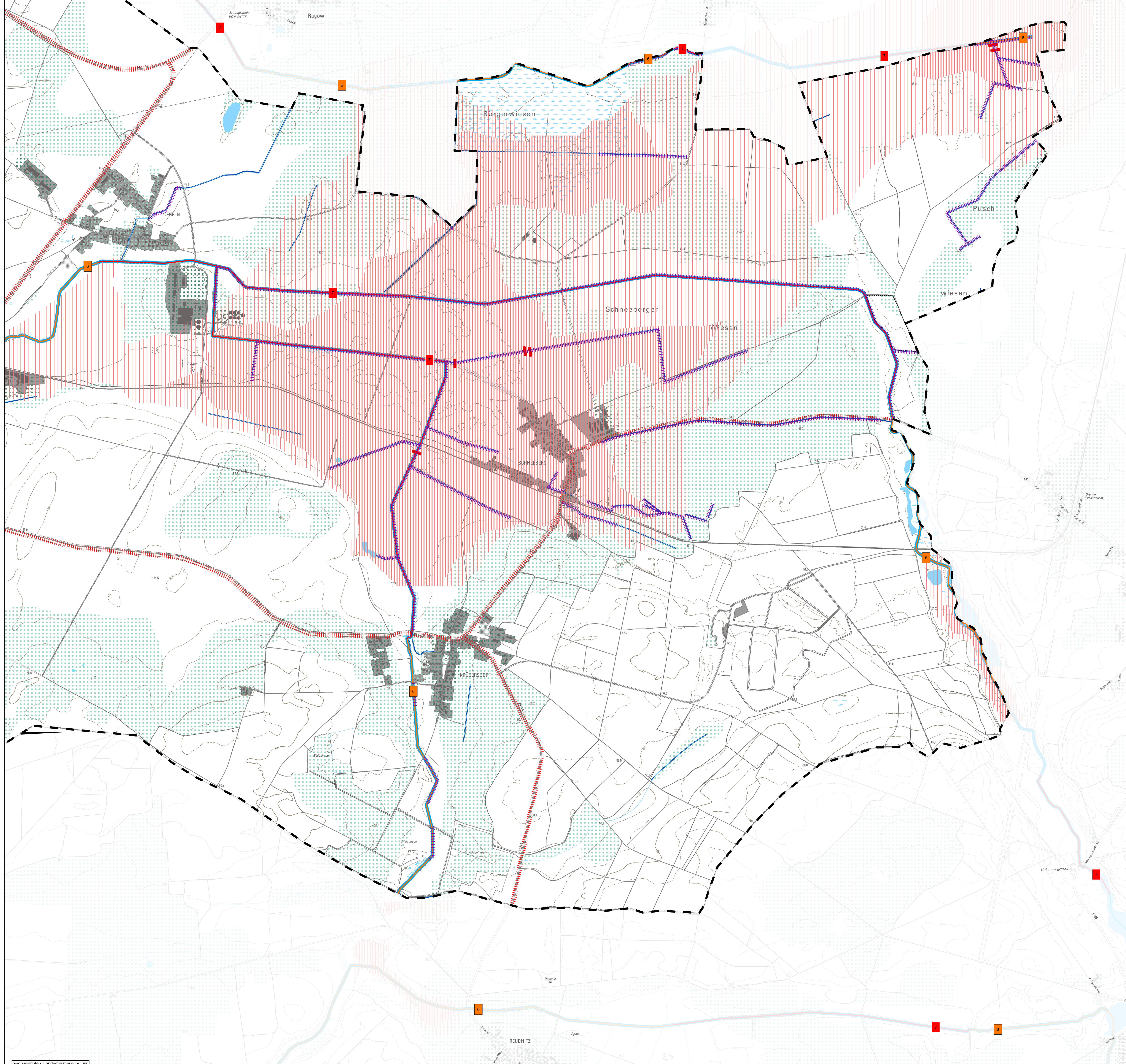
Planung:
 Planungsbüro Schubert
 GmbH & Co. KG
 Rumpelstraße 1
 01454 Radeberg
 Tel. 03528 41960
 info@pb-schubert.de

LPH:
 VORLÄUFIGE FASSUNG

gez.: MM/RD/ML Blattgröße: 970 / 730 (0,71 m²) Plandatum: 30.08.2024 DIN: -
 ProjektNr.: F22148 Maßstab: 1:10.000 FB / LPH / Plannr.: F / 3 / 3-1 Index:

geprüft: Datum: Unterschrift, Stempel

geprüft: Datum: Unterschrift, Stempel



BESTAND¹

Oberflächengewässer

- Standgewässer nach WHG i. V. m. BbgWG
- Fließgewässer nach WHG i. V. m. BbgWG
- 1. Ordnung
- 2. Ordnung
- Fließgewässerteilzugsgebiet
- Weitere Fließgewässer

Hochwasserrisiko und Hochwasserschutz

- Gefährdung HQ10 und 20
- Gefährdung HQ100
- Gefährdung HQ200

Schutzgebiete

Trinkwasserschutzgebiet für Oberflächenwasser

- Schutzzone I
- Schutzzone II
- Schutzzone III

Grundwasser

- Grundwassermessstellen

BEWERTUNGEN¹

Oberflächengewässer

- Fließgewässerstrukturkartierung nach WRRL (2016/2020)¹
- unverändert
- gering verändert
- mäßig verändert
- deutlich verändert
- stark verändert
- sehr stark verändert
- vollständig verändert

Grundwasser

- geringes Schutzpotential der Grundwasserüberdeckung > 1 - 2 m
- sehr geringes Schutzpotential der Grundwasserüberdeckung <= 1 m
- Gebiete mit hoher Grundwasserneubildung 227-307 mm
- Gebiete mit sehr hoher Grundwasserneubildung > 308 mm

VORBELASTUNGEN

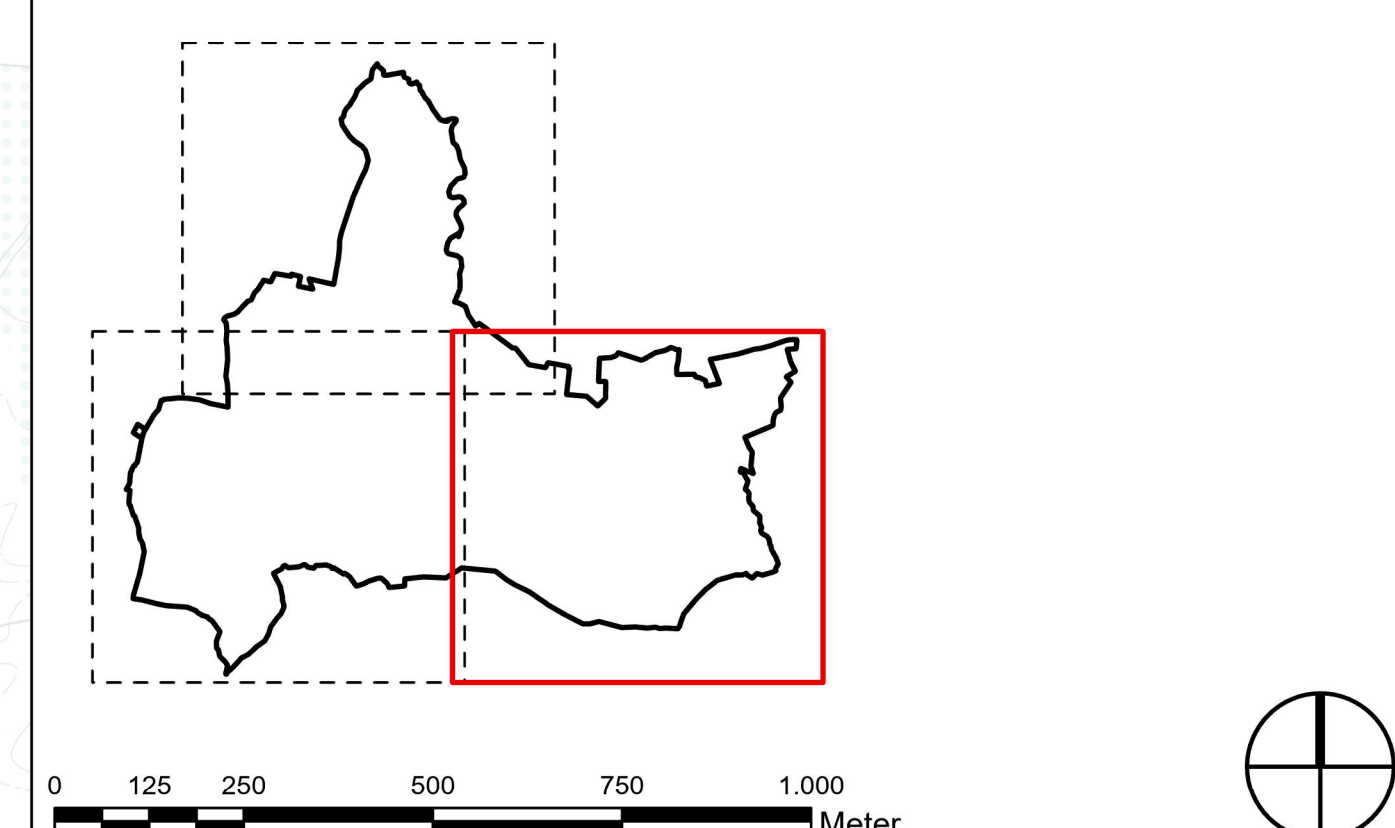
- Siedlungs- und Gewerbefläche, Kleingärten
- Straßen, Parkplatz
- Lineare Emissionsquelle (Bundes-/Landesstraße)
- Verschmutzungsempfindlichkeit von Gewässern durch direkt angrenzende intensive landwirtschaftliche Nutzung
- Querbauwerk in Fließgewässern^{1,2}

SONSTIGE DARSTELLUNGEN

- Grenze des Plangebietes

Quellen

- Landesamt für Umwelt Brandenburg
- Wasser- und Landschaftspflegeverband Untere Spree



Projekt:
Landschaftsplan Beeskow

Planbezeichnung:
3. Potentialkarte Schutzgut Wasser Teilplan Ost

Planungsträger:
Stadt Beeskow
Berliner Straße 30
15848 Beeskow

geprüft:
Datum: _____
Unterschrift, Stempel

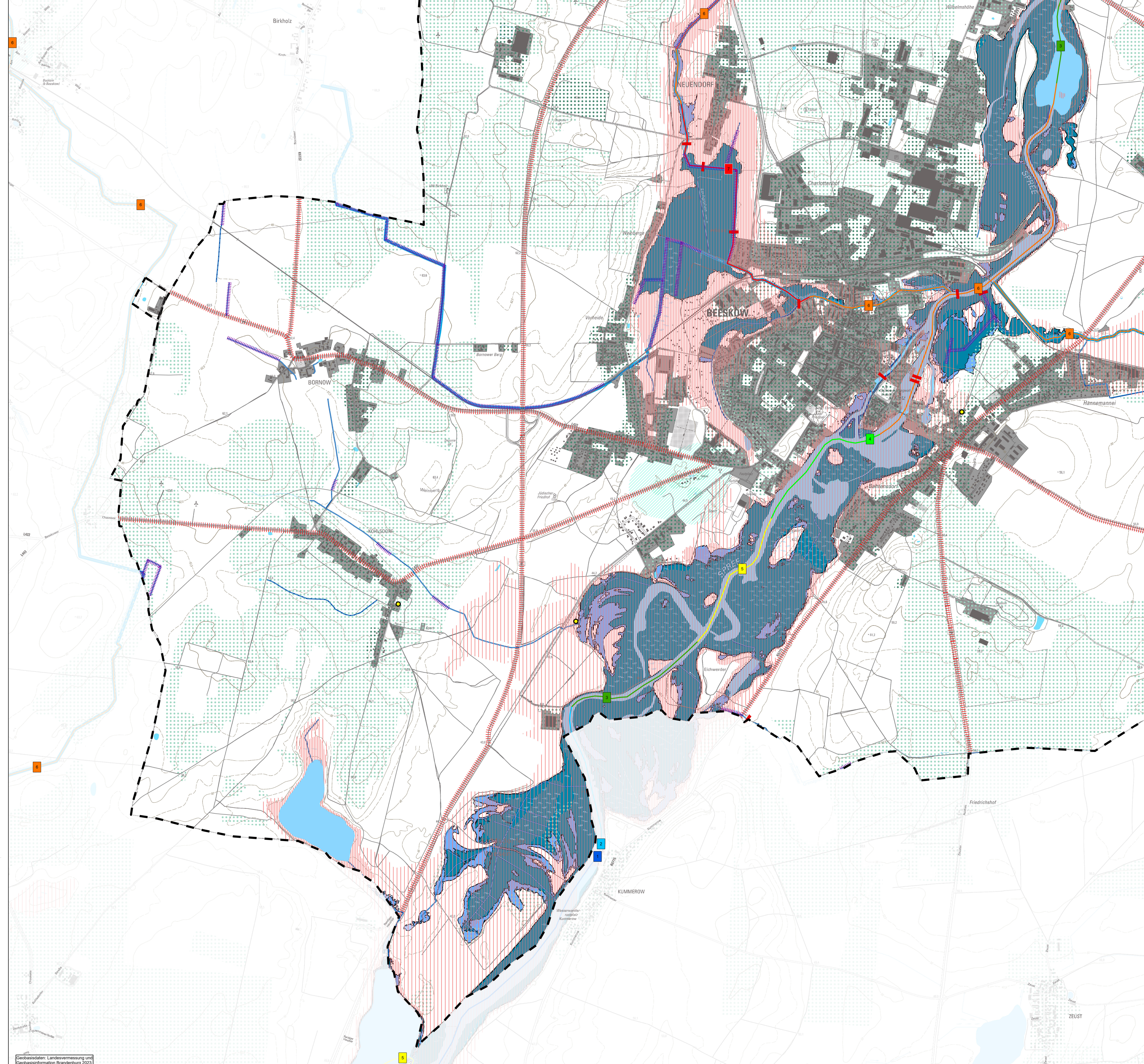
Planung:
Planungsbüro Schubert
GmbH & Co. KG
Rumpelstraße 1
01454 Radeberg
Tel. 03528 41960
info@pb-schubert.de

geprüft:
Datum: _____
Unterschrift, Stempel

LPH:
VORLÄUFIGE FASSUNG

gez.: MM/RD/ML	Blattgröße: 970 / 730 (0,71 m ²)	Plandatum: 30.08.2024	DIN: -
Projektnr.: F22148	Maßstab: 1:10.000	FB / LPH / Plannr.: F / 3 / 3-2	Index:

Geobasisdaten: Landesvermessung und Geobasisinformation Brandenburg 2023



BESTAND¹

Oberflächengewässer

- Standgewässer nach WHG i. V. m. BbgWG
- Fließgewässer nach WHG i. V. m. BbgWG
- 1. Ordnung
- 2. Ordnung
- Fließgewässerteileinzugsgebiet
- Weitere Fließgewässer

Hochwasserrisiko und Hochwasserschutz

- Gefährdung HQ10 und 20
- Gefährdung HQ100
- Gefährdung HQ200

Schutzgebiete

Trinkwasserschutzgebiet für Oberflächenwasser

- Schutzzone I
- Schutzzone II
- Schutzzone III

Grundwasser

- Grundwassermessstellen

BEWERTUNGEN¹

Oberflächengewässer

- Fließgewässerstrukturkartierung nach WRRL (2016/2020)¹
- unverändert
- gering verändert
- mäßig verändert
- deutlich verändert
- stark verändert
- sehr stark verändert
- vollständig verändert

Grundwasser

- geringes Schutzpotential der Grundwasserüberdeckung > 1 - 2 m
- sehr geringes Schutzpotential der Grundwasserüberdeckung <= 1 m
- Gebiete mit hoher Grundwasserneubildung 227-307 mm
- Gebiete mit sehr hoher Grundwasserneubildung > 308 mm

VORBELASTUNGEN

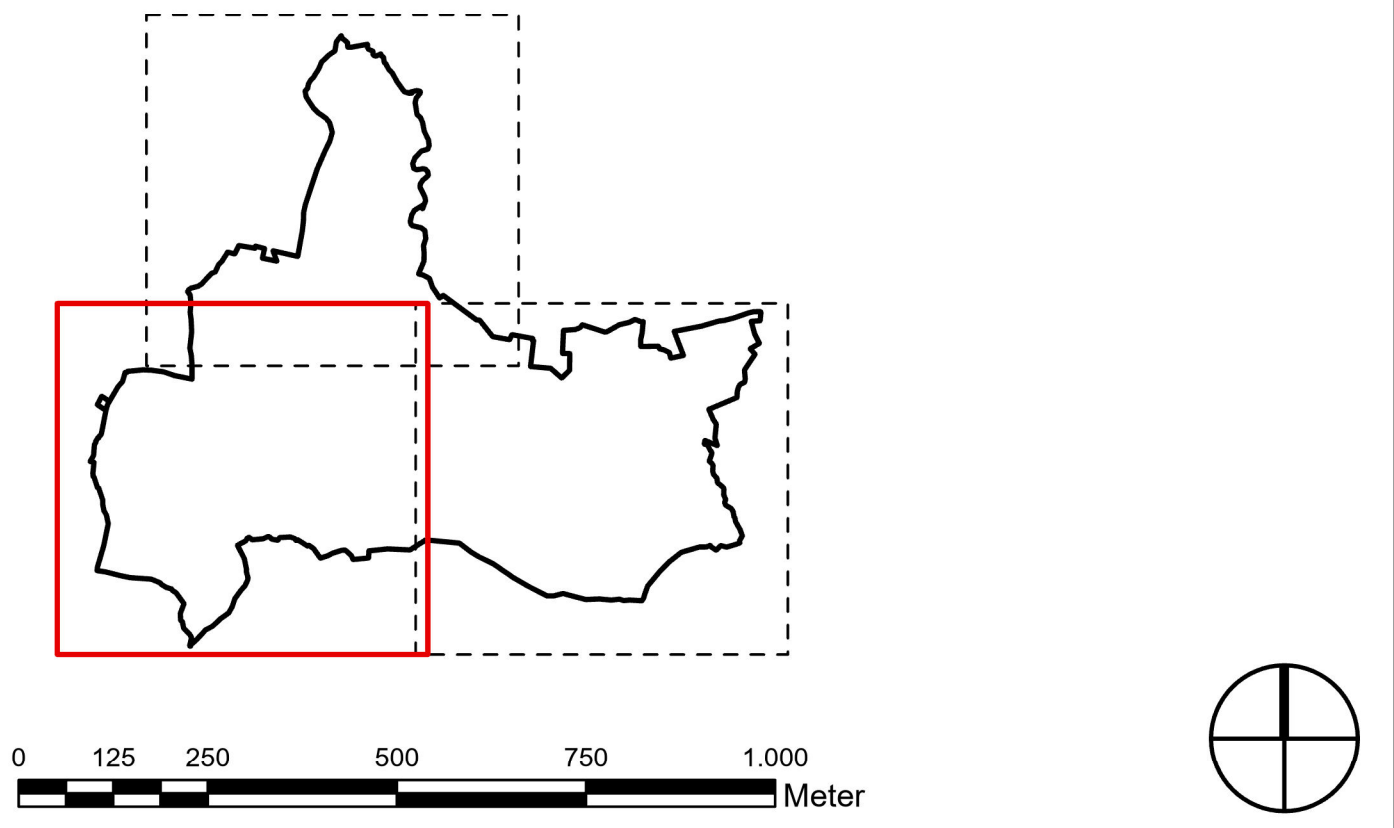
- Siedlungs- und Gewerbefläche, Kleingärten
- Straßen, Parkplatz
- Lineare Emissionsquelle (Bundes-/Landesstraße)
- Verschmutzungsempfindlichkeit von Gewässern durch direkt angrenzende intensive landwirtschaftliche Nutzung
- Querbauwerk in Fließgewässern^{1,2}

SONSTIGE DARSTELLUNGEN

- Grenze des Plangebietes

Quellen

- Landesamt für Umwelt Brandenburg
- Wasser- und Landschaftspflegeverband Untere Spree



Landchaftsplan Beeskow

Planbezeichnung: 3. Potentialkarte Schutzgut Wasser Teilplan West

Planungsträger: Stadt Beeskow, Berliner Straße 30, 15848 Beeskow

Planung: Planungsbüro Schubert GmbH & Co. KG, Rumpelstraße 1, 01454 Radeberg, Tel. 03528 41960, info@pb-schubert.de

LPH: VORLÄUFIGE FASSUNG

gez.: MM/RD/ML, Blattgröße: 970 / 730 (0,71 m²), Plandatum: 30.08.2024, DIN: -

Projektnr.: F22148, Maßstab: 1:10.000, FB / LPH / Plannr.: F / 3 / 3-3, Index: -

geprüft: [Signature/Stamp], Datum: [Date]

geprüft: [Signature/Stamp], Datum: [Date]