

**BESTAND**

**Gewässer <sup>1</sup>**

- Fließ- und Stillgewässer

**Anlagen für eine CO2 neutrale Energiegewinnung <sup>1</sup>**

- Windkraftanlage
- Biogasanlage
- Freiflächenphotovoltaik (Bestand)
- CO2- Speicherung in Moorböden <sup>4</sup>

**BEWERTUNG**

**Klimatope <sup>1</sup>**

- bioklimatisch stark belasteter Bereich
- bioklimatisch mäßig belasteter Bereich
- potenziell belasteter Bereich
- sonstige Flächen (Moore und Sümpfe)
- Frischluftentstehungsgebiet
- Kaltluftentstehungsgebiet
- Grün- und Freiflächen

**Klimarelevante Topografie <sup>1</sup>**

- Luftleitbahn

**Waldfunktionen mit Relevanz für Klima und Lufthygiene <sup>2</sup>**

- Lärmschutzwald
- Immissionsschutzwald
- Klimaschutzwald

**VORBELASTUNGEN <sup>1,3</sup>**

- Lineare Emissionsquelle
- Deponie
- Immissionsquelle nach BImSchG

**Verkehrswege mit hohem Verkehrsaufkommen <sup>1</sup>**

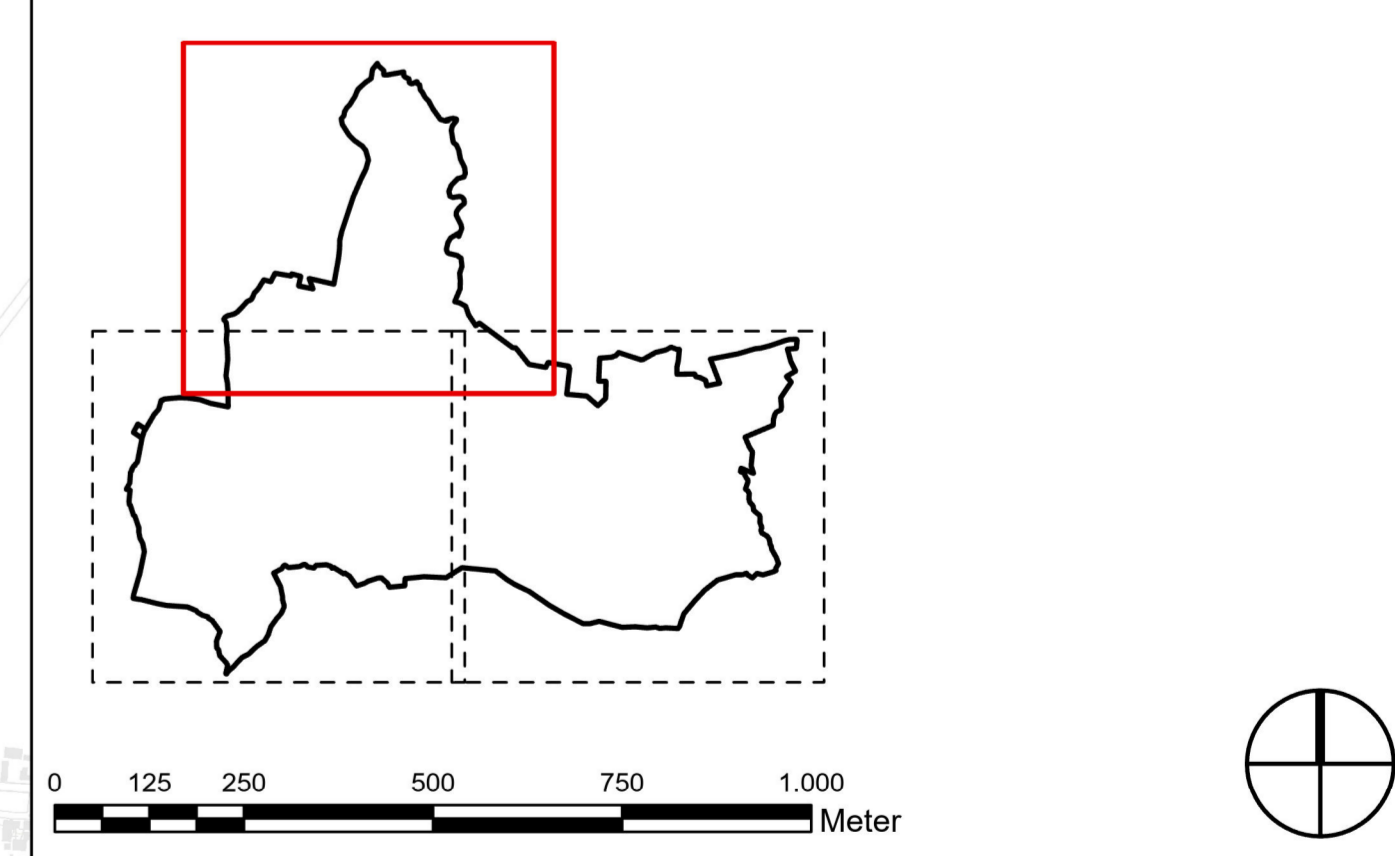
- Straßen, Parkplatz

**SONSTIGE DARSTELLUNGEN**

- Grenze des Plangebietes

Quellen

- Landesamt für Umwelt Brandenburg
- Landesbetrieb Forst Brandenburg
- Ministerium für Ländliche Entwicklung, Umwelt und Landwirtschaft des Landes Brandenburg
- Ministerium für Landwirtschaft, Umwelt und Klimaschutz des Landes Brandenburg



Projekt:  
**Landschaftsplan Beeskow**

Planbezeichnung:  
4. Potentialkarte Schutzgut Klima und Luft Teilplan Nord

Planungsträger:  
Stadt Beeskow  
Berliner Straße 30  
15848 Beeskow

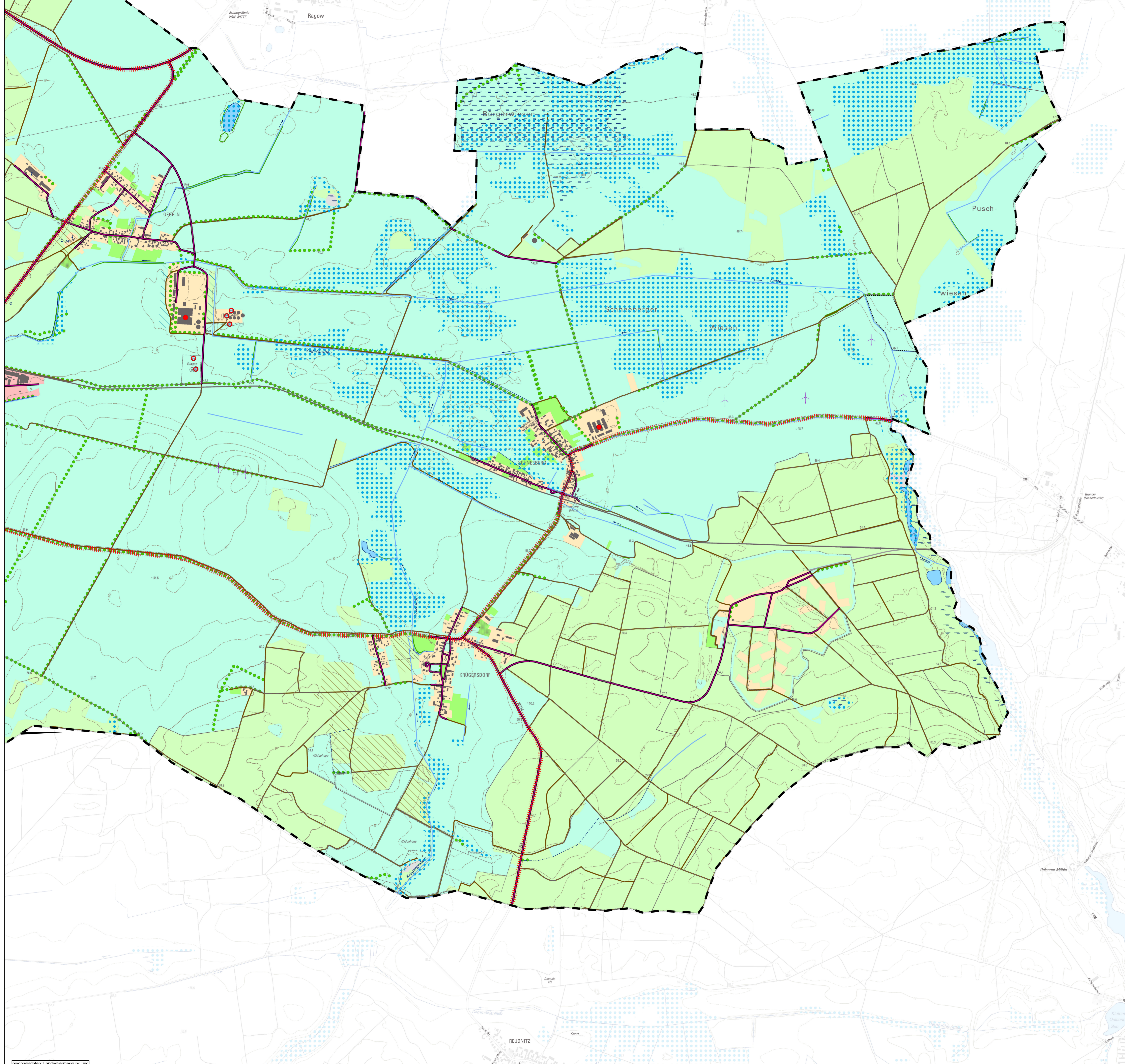
Planung:  
Planungsbüro Schubert  
GmbH & Co. KG  
Rumpelstraße 1  
01454 Radeberg  
Tel. 03528 41960  
info@pb-schubert.de

LPH:  
VORLÄUFIGE FASSUNG

geprüft: \_\_\_\_\_  
Datum: \_\_\_\_\_ Unterschrift, Stempel

geprüft: \_\_\_\_\_  
Datum: \_\_\_\_\_ Unterschrift, Stempel

gez.: MM/RD/ML	Blattgröße: 970 / 730 (0,71 m <sup>2</sup> )	Plandatum: 30.08.2024	DIN: -
Projektnr.: F22148	Maßstab: 1:10.000	FB / LPH / Plannr.: F / 3 / 4 -1	Index:



**BESTAND**

**Gewässer**<sup>1</sup>

- Fließ- und Stillgewässer

**Anlagen für eine CO2 neutrale Energiegewinnung**<sup>1</sup>

- Windkraftanlage
- Biogasanlage
- Freiflächenphotovoltaik (Bestand)
- CO2-Speicherung in Moorböden<sup>4</sup>

**BEWERTUNG**

**Klimatope**<sup>1</sup>

- bioklimatisch stark belasteter Bereich
- bioklimatisch mäßig belasteter Bereich
- potenziell belasteter Bereich
- sonstige Flächen (Moore und Sümpfe)
- Frischluftentstehungsgebiet
- Kaltluftentstehungsgebiet
- Grün- und Freiflächen

**Klimarelevante Topografie**<sup>1</sup>

- Luftleitbahn

**Waldfunktionen mit Relevanz für Klima und Lufthygiene**<sup>2</sup>

- Lärmschutzwald
- Immissionsschutzwald
- Klimaschutzwald

**VORBELASTUNGEN**<sup>1,3</sup>

- Lineare Emissionsquelle
- Deponie
- Immissionsquelle nach BImSchG

**Verkehrswege mit hohem Verkehrsaufkommen**<sup>1</sup>

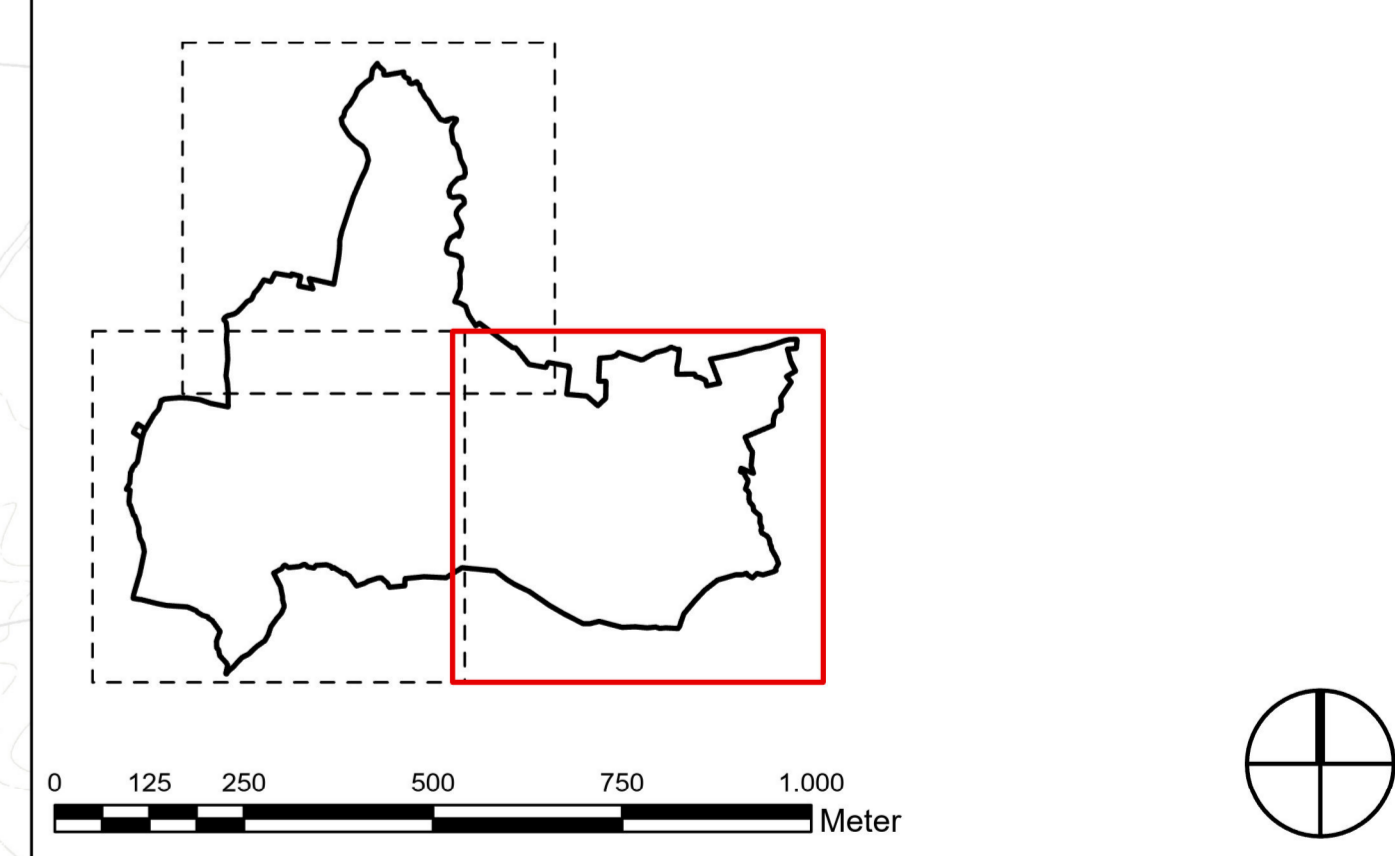
- Straßen, Parkplatz

**SONSTIGE DARSTELLUNGEN**

- Grenze des Plangebietes

Quellen

- Landesamt für Umwelt Brandenburg
- Landesbetrieb Forst Brandenburg
- Ministerium für Ländliche Entwicklung, Umwelt und Landwirtschaft des Landes Brandenburg
- Ministerium für Landwirtschaft, Umwelt und Klimaschutz des Landes Brandenburg



Projekt:  
**Landschaftsplan Beeskow**

Planbezeichnung:  
4. Potentialkarte Schutzgut Klima und Luft Teilplan Ost

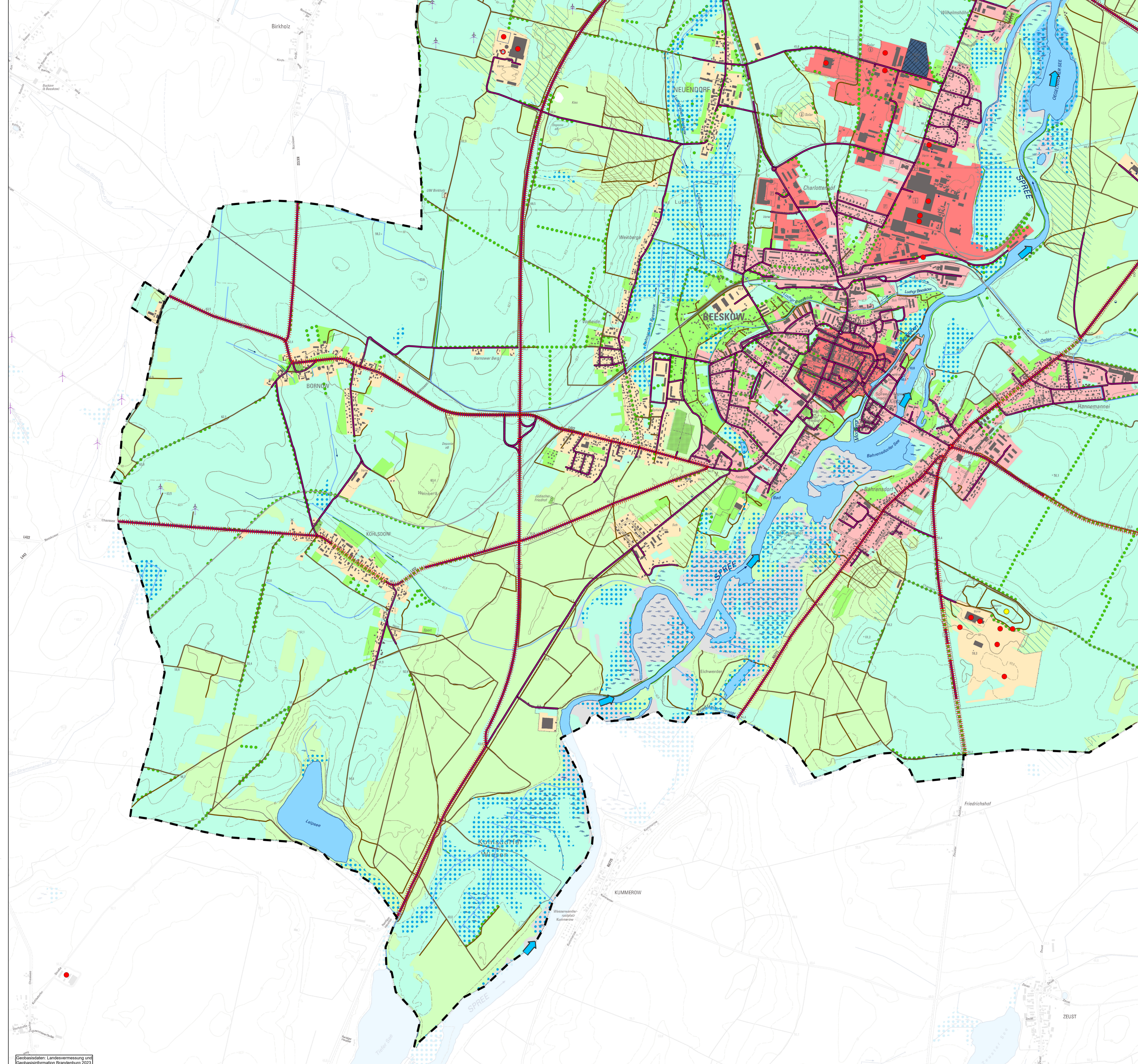
Planungsträger:  
Stadt Beeskow  
Berliner Straße 30  
15848 Beeskow

Planung:  
Planungsbüro Schubert  
GmbH & Co. KG  
Rumpelstraße 1  
01454 Radeberg  
Tel. 03528 41960  
info@pb-schubert.de

geprüft:  
Datum: \_\_\_\_\_  
Unterschrift, Stempel

geprüft:  
Datum: \_\_\_\_\_  
Unterschrift, Stempel

LPH: VORLÄUFIGE FASSUNG			
gez.:	Blattgröße:	Plandatum:	DIN:
MM/RD/ML	970 / 730 (0,71 m <sup>2</sup> )	30.08.2024	-
Projektnr.:	Maßstab:	FB / LPH / Plannr.:	Index:
F22148	Maßstab: 1:10.000	F / 3 / 4 -2	



**BESTAND**

**Gewässer**<sup>1</sup>

- Fließ- und Stillgewässer

**Anlagen für eine CO2 neutrale Energiegewinnung**<sup>1</sup>

- Windkraftanlage
- Biogasanlage
- Freiflächenphotovoltaik (Bestand)
- CO2-Speicherung in Moorböden<sup>4</sup>

**BEWERTUNG**

**Klimatope**<sup>1</sup>

- bioklimatisch stark belasteter Bereich
- bioklimatisch mäßig belasteter Bereich
- potenziell belasteter Bereich
- sonstige Flächen (Moore und Sümpfe)
- Frischluftentstehungsgebiet
- Kaltluftentstehungsgebiet
- Grün- und Freiflächen

**Klimarelevante Topografie**<sup>1</sup>

- Luftleitbahn

**Waldfunktionen mit Relevanz für Klima und Lufthygiene**<sup>2</sup>

- Lärmschutzwald
- Immissionschutzwald
- Klimaschutzwald

**VORBELASTUNGEN**<sup>1,3</sup>

- Lineare Emissionsquelle
- Deponie
- Immissionsquelle nach BImSchG

**Verkehrswege mit hohem Verkehrsaufkommen**<sup>1</sup>

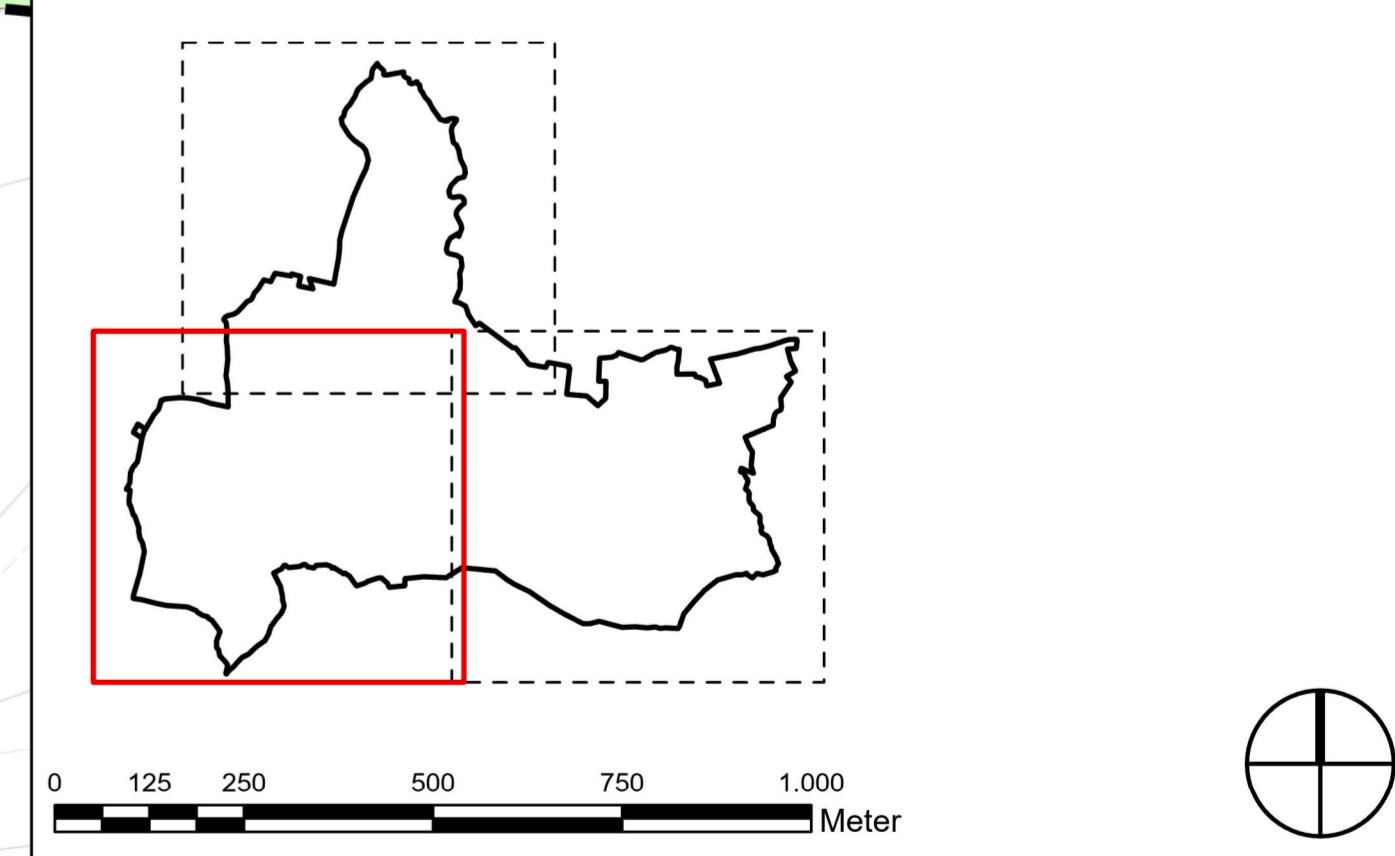
- Straßen, Parkplatz

**SONSTIGE DARSTELLUNGEN**

- Grenze des Plangebietes

Quellen

- Landesamt für Umwelt Brandenburg
- Landesbetrieb Forst Brandenburg
- Ministerium für Ländliche Entwicklung, Umwelt und Landwirtschaft des Landes Brandenburg
- Ministerium für Landwirtschaft, Umwelt und Klimaschutz des Landes Brandenburg



Projekt:  
**Landschaftsplan Beeskow**

Planbezeichnung:  
4. Potentialkarte Schutzgut Klima und Luft Teilplan West

Planungsträger:  
Stadt Beeskow  
Berliner Straße 30  
15848 Beeskow

Planung:  
Planungsbüro Schubert  
GmbH & Co. KG  
Rumpelstraße 1  
01454 Radeberg  
Tel. 03528 41960  
info@pb-schubert.de

LPH:  
VORLÄUFIGE FASSUNG

geprüft:  
Datum: \_\_\_\_\_  
Unterschrift, Stempel

geprüft:  
Datum: \_\_\_\_\_  
Unterschrift, Stempel

gez.: MM/RD/ML Blattgröße: 970 / 730 (0,71 m<sup>2</sup>) Plandatum: 30.08.2024 DIN: -  
Projektnr.: F22148 Maßstab: 1:10.000 FB / LPH / Plannr.: Index:  
F / 3 / 4 -3