

- BESTAND¹**
- Wald- bzw. Gehölzfläche
 - Grünflächen
 - Fließ- und Stillgewässer
 - Gehölze an Wegen, Einzelgehölze
 - Wanderweg
 - Radweg
 - Aussichtspunkt
 - Windkraftanlage
 - Badestelle
 - Freiflächenphotovoltaik (Bestand)
 - Freiflächenphotovoltaik (geplant)
 - Wasserrast-/Anlageplatz
 - Baudenkmale
 - Naturdenkmale
 - geschützte Parkanlagen

- Schutzgebiete**
- Landschaftsschutzgebiet
 - Naturpark

- BEWERTUNG**
- Landschaftsbildeinheiten 1-8 siehe Textteil Kap. 3
- 1. Luchgraben
 - 2. Spreeniederung
 - 3. Wald
 - 4. historische Altstadt
 - 5. Stadtlanschaft
 - 6. dörfliche Landschaft
 - 7. Gewerbe und Sonderstandorte
 - 8. Agrarlandschaft

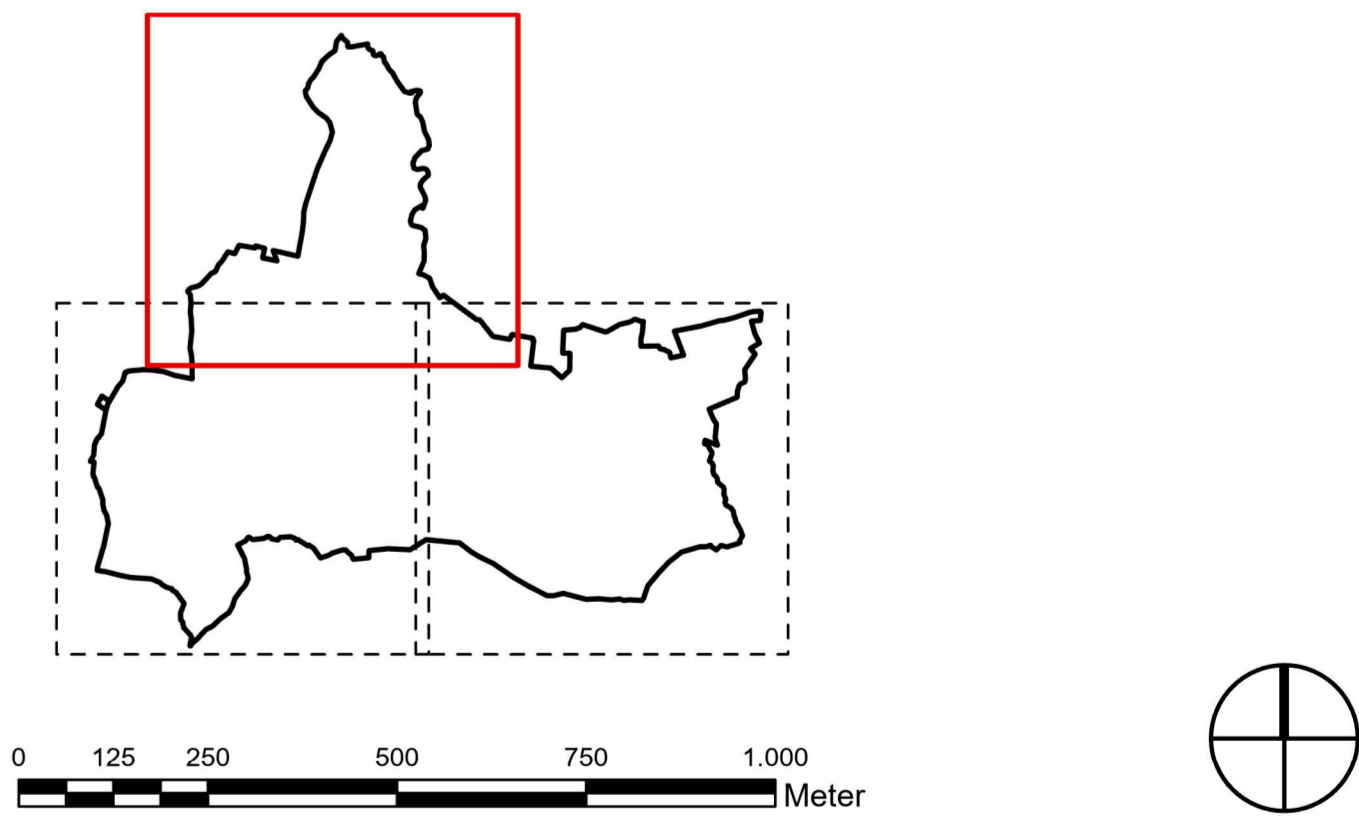
- Waldfunktionenkartierung (Schutzbedürftige Waldflächen)²**
- Erholungswald
 - Wald mit besonderer ökologischer Bedeutung
 - Sichtschutzwald
 - Wald auf exponierter Lage

- VORBELASTUNGEN^{1,3}**
- Lineare Emissionsquelle
 - Deponie
 - Immissionsquelle
 - Gewerbefläche
 - Straßen, Parkplatz

- SONSTIGE DARSTELLUNGEN**
- Grenze des Plangebietes

Quellen

- 1 Landesamt für Umwelt Brandenburg
- 2 Landesbetrieb Forst Brandenburg
- 3 Ministerium für Ländliche Entwicklung, Umwelt und Landwirtschaft des Landes Brandenburg



Projekt:
Landschaftsplan Beeskow

Planbezeichnung:
 5. Potentialkarte Schutzguts Landschaftsbild Teilplan Nord

Planungsträger:
 Stadt Beeskow
 Berliner Straße 30
 15848 Beeskow

Planung:
 Planungsbüro Schubert
 GmbH & Co. KG
 Rumpelstraße 1
 01454 Radeberg
 Tel. 03528 41960
 info@pb-schubert.de

LPH:

geprüft: _____
 Datum: _____ Unterschrift, Stempel

geprüft: _____
 Datum: _____ Unterschrift, Stempel

VORLÄUFIGE FASSUNG

gez.: MM/RD/ML	Blattgröße: 970 / 730 (0,71 m ²)	Plandatum: 30.08.2024	DIN: -
Projektnr.: F22148	Maßstab: 1:10.000	FB / LPH / Plannr.: F / 3 / 5-1	Index:



- BESTAND¹**
- Wald- bzw. Gehölzfläche
 - Grünflächen
 - Fließ- und Stillgewässer
 - Gehölze an Wegen, Einzelgehölze
 - Wanderweg
 - Radweg
 - Aussichtspunkt
 - Windkraftanlage
 - Badestelle
 - Freiflächenphotovoltaik (Bestand)
 - Freiflächenphotovoltaik (geplant)
 - Wasserrast-/Anlageplatz
 - Baudenkmale
 - Naturdenkmale
 - geschützte Parkanlagen

- Schutzgebiete**
- Landschaftsschutzgebiet
 - Naturpark

- BEWERTUNG**
- Landschaftsbildeinheiten 1-8 siehe Textteil Kap. 3
- 1. Luchgraben
 - 2. Spreeniederung
 - 3. Wald
 - 4. historische Altstadt
 - 5. Stadtlandschaft
 - 6. dörfliche Landschaft
 - 7. Gewerbe und Sonderstandorte
 - 8. Agrarlandschaft

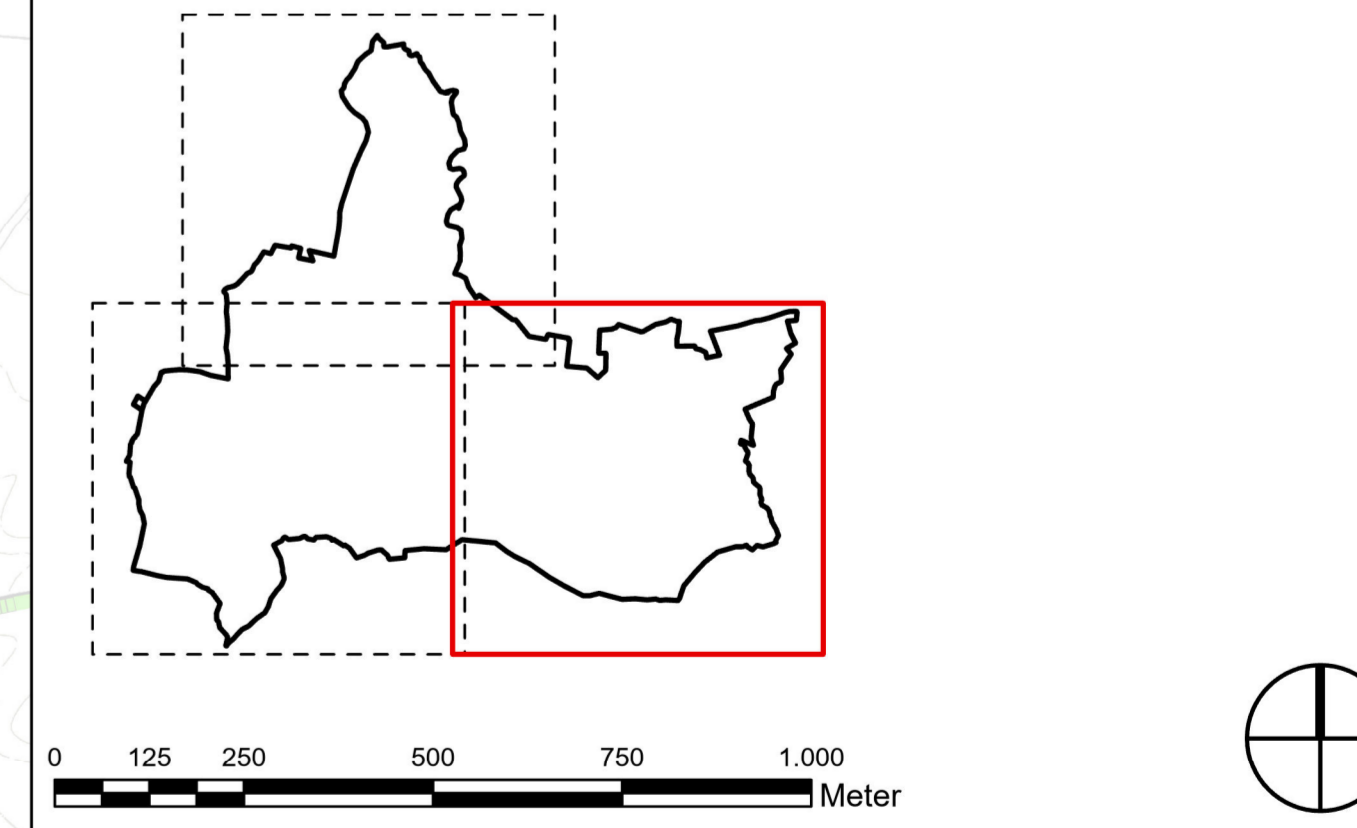
- Waldfunktionenkartierung (Schutzbedürftige Waldflächen)²**
- Erholungswald
 - Wald mit besonderer ökologischer Bedeutung
 - Sichtschutzwald
 - Wald auf exponierter Lage

- VORBELASTUNGEN^{1,3}**
- Lineare Emissionsquelle
 - Gewerbefläche
 - Deponie
 - Straßen, Parkplatz
 - Immissionsquelle

- SONSTIGE DARSTELLUNGEN**
- Grenze des Plangebietes

Quellen

- 1 Landesamt für Umwelt Brandenburg
- 2 Landesbetrieb Forst Brandenburg
- 3 Ministerium für Ländliche Entwicklung, Umwelt und Landwirtschaft des Landes Brandenburg



Projekt:
Landschaftsplan Beeskow

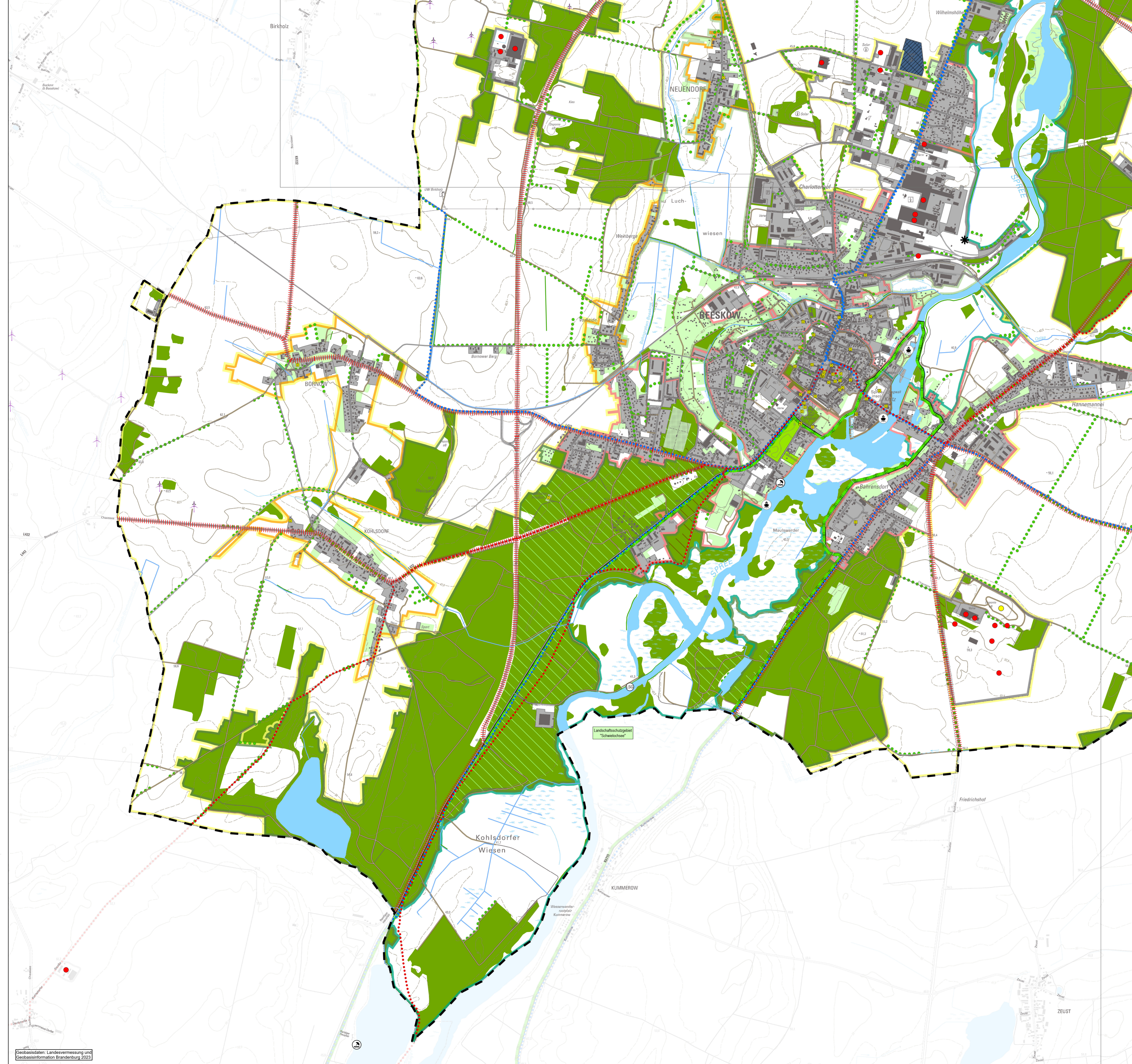
Planbezeichnung:
 5. Potentialkarte Schutzgut Landschaftsbild Teilplan Ost

Planungsträger: Stadt Beeskow Berliner Straße 30 15848 Beeskow	geprüft: Datum: _____ Unterschrift, Stempel
Planung: Planungsbüro Schubert GmbH & Co. KG Rumpelstraße 1 01454 Radeberg Tel. 03528 41960 info@pb-schubert.de	 geprüft: Datum: _____ Unterschrift, Stempel

VORLÄUFIGE FASSUNG

gez.: MM/RD/ML	Blattgröße: 970 / 730 (0,71 m ²)	Plandatum: 30.08.2024	DIN: -
Projektnr.: F22148	Maßstab: 1:10.000	FB / LPH / Plannr.: F / 3 / 5-2	Index:

Geobasisdaten: Landesvermessung und Geobasisinformation Brandenburg 2023



BESTAND¹

- Wald- bzw. Gehölzfläche
- Grünflächen
- Fließ- und Stillgewässer
- Gehölze an Wegen, Einzelgehölze
- Wanderweg
- Radweg
- Aussichtspunkt
- Windkraftanlage
- Badestelle
- Freiflächenphotovoltaik (Bestand)
- Freiflächenphotovoltaik (geplant)
- Wasserrast-/ Anlageplatz
- Baudenkmale
- Naturdenkmale
- geschützte Parkanlagen

Schutzgebiete

- Landschaftsschutzgebiet
- Naturpark

BEWERTUNG

Landschaftsbildeinheiten 1-8 siehe Textteil Kap. 3

- 1. Luchgraben
- 2. Spreeniederung
- 3. Wald
- 4. historische Altstadt
- 5. Stadtlandschaft
- 6. dörfliche Landschaft
- 7. Gewerbe und Sonderstandorte
- 8. Agrarlandschaft

Waldfunktionenkartierung (Schutzbedürftige Waldflächen)²

- Erholungswald
- Sichtschutzwald
- Wald mit besonderer ökologischer Bedeutung
- Wald auf exponierter Lage

VORBELASTUNGEN^{1,3}

- Lineare Emissionsquelle
- Deponie
- Immissionsquelle
- Gewerbefläche
- Straßen, Parkplatz

SONSTIGE DARSTELLUNGEN

- Grenze des Plangebietes

Quellen
 1 Landesamt für Umwelt Brandenburg
 2 Landesbetrieb Forst Brandenburg
 3 Ministerium für Ländliche Entwicklung, Umwelt und Landwirtschaft des Landes Brandenburg

0 125 250 500 750 1.000 Meter

Projekt:
Landschaftsplan Beeskow

Planbezeichnung:
 5. Potentialkarte Schutzguts Landschaftsbild Teilplan West

Planungsträger:
 Stadt Beeskow
 Berliner Straße 30
 15848 Beeskow

Planung:
 Planungsbüro Schubert
 GmbH & Co. KG
 Rumpelstraße 1
 01454 Radeberg
 Tel. 03528 41960
 info@pb-schubert.de

LPH:
 VORLÄUFIGE FASSUNG

gez.: MM/RD/ML Blattgröße: 970 / 730 (0,71 m²) Plandatum: 30.08.2024 DIN: -
 Projektnr.: F22148 Maßstab: 1:10.000 FB / LPH / Plannr.: F / 3 / 5-3 Index: -

geprüft: Datum: Unterschrift, Stempel

geprüft: Datum: Unterschrift, Stempel